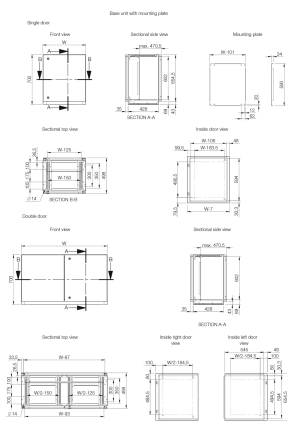


System pultů, MPC



Řadový systém pultů z měkké oceli, MPC, se stupněm krytí IP 55/56. Obsahuje tři zaměnitelné části, horní, deskovou a spodní. Systém je velmi flexibilní a různé kombinace mohou vyhovovat požadavkům různých provedení. Ergonomický design horní a deskové jednotky umožňuje snadnou instalaci a přístup k příslušenství HMI a zvětšuje montážní prostor. Panely z nerezové oceli mohou být použity jako alternativa pro některé součásti pultu, pokud je vystavován chemikáliím atd.

PRŮMYSLOVÉ NORMY

UL 508A Listed; Type 12, 13, 4; File No. E92044

cUL C22.2 No. 14-13; Type 12, 13, 4; File No. E92044

IEC 61439

CE, UK CA, UL

IP

VLASTNOSTI

Materiál: Tělo a dveře: Měkká ocel, 1,5 mm. Zadní panel: Měkká ocel, 1,5 mm. Spodní desky: Galvanizovaná ocel, 1,2 mm. Montážní deska: Galvanizovaná ocel, 2,5 mm.

Tělo: Skládané se švovými sváry. Konstrukce pultu zahrnuje základnu vytvářející mezeru mezi podlahou a spodní částí dveří. Funguje jako integrovaný podstavec.

Dveře a panely: Povrch s jedním ohybem s namontovanými panty umožňujícími pravé i levé otvírání dveří. Horní a deskový panel drží otevřené samočinné mechanické stojany. Zapuštěné panty umožňující otevření desky do 90°. Dvoukřídlé dveře na jednotkách se základnou o šířce 1200 a 1600 mm.

Montážní deska: Standardní montážní deska v jednotce základny. Připevnění fixačními konzolami na lištu C, nahoře a dole pro nastavení hloubky. U deskové a horní jednotky volitelná.

Zámek: Oboustranné 3mm zámky pro horní a deskovou jednotku. Pro základnu dva oboustranné 3mm zámky. K dispozici jsou další možnosti. Další informace naleznete v části věnované upevnění na stěnu.

Kabelové vstupy: Spodní otvor v jednotce základny pro přístup ke kabelům. Spodní desky pro vedení kabelů jsou dodávány standardně.

Uzemnění: Závitové čepy M8 na tělech, dveřích a zadních panelech.

Povrchová úprava: Strukturovaný práškový nátěr RAL 7035.

Ochrana: Jednokřídlé dveře: IP 66 | TYPE 4, 12, 13 | IK 10. Dvoukřídlé dveře: IP 55 | TYPE 12, 13 | IK 10.

Obsah dodávky: Jednotka základny se standardně dodává s montážní deskou. U deskové a horní jednotky jsou montážní desky dodávány jako příslušenství. Všechny horní a spodní otvory lze uzavřít příslušným plátem. Pro různé zemnicí kolíky jsou dodávány vhodné matice a podložky.

Mounting plate: Standard mounting plate in base unit; fixed by fixing brackets on C rail, top and bottom, for depth adjustment; optional in desk and top section unit

SPECIFIKACE

Tloušťka:	1.5mm
Barva:	Light Gray
Materiál:	Ocelový Plech
Povrchová úprava:	Strukturovaný Práškový
Kód barvy:	RAL 7035

Table 1/1

Katalogové číslo	Výška	Šířka	Hloubka	Montážní deska v ceně	Maximální montážní hloubka	Typ
MPC083R5	700mm	800mm	500mm	Yes	470.5mm	Base Unit
MPC161R5	500mm	1600mm	494mm	No		Top Section Unit
MPC103R5	700mm	1000mm	500mm	Yes	470.5mm	Base Unit
MPC062R5	250mm	600mm	985mm	No		Desk Unit
MPC162R5	250mm	1600mm	985mm	No		Desk Unit
MPC082R5	250mm	800mm	985mm	No		Desk Unit
MPC102R5	250mm	1000mm	985mm	No		Desk Unit
MPC121R5	500mm	1200mm	494mm	No		Top Section Unit
MPC061R5	500mm	600mm	494mm	No		Top Section Unit
MPC123R5	700mm	1200mm	500mm	Yes	470.5mm	Base Unit
MPC063R5	700mm	600mm	500mm	Yes	470.5mm	Base Unit
MPC163R5	700mm	1600mm	500mm	Yes	470.5mm	Base Unit
MPC081R5	500mm	800mm	494mm	No		Top Section Unit
MPC122R5	250mm	1200mm	985mm	No		Desk Unit
MPC101R5	500mm	1000mm	494mm	No		Top Section Unit

DALŠÍ PODROBNOSTI O PRODUKTU

Poznámka: Dvoukřídlé dveře mají pouze pulty o šířce 1200 a 1600 mm.

UPOZORNĚNÍ

Produkty nVent musí být instalovány a používány pouze tak, jak je uvedeno v instrukčních listech a materiálech pro školení nVent. Instrukční listy jsou k dispozici na www.nvent.com a od vašeho zástupce zákaznického servisu nVent. Nesprávná instalace, zneužití, nesprávné použití nebo jiný nedostatek úplného dodržování pokynů a varování nVent může způsobit selhání produktu, poškození majetku, vážné zranění osob a smrt a/nebo zrušit vaši záruku.



Naše portfolio silných značek:

CADDY ERICO HOFFMAN ILSCO SCHROFF TRACHTE