

# 1-1 Hole Angle Bracket



## FUNKTIONER

Used to create metal frames with nVent CADDY Eristrut channels

## SPECIFIKATIONER

Table 1/2

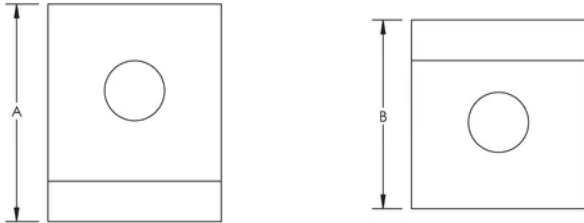
Katalognummer	Artikelnummer	Materiale	Finish	A	B	Screw Included
ZW201	313340	Stål	Hot-Dip Galvanized	58 mm	42 mm	Yes
ZW200	313330	Stål	Hot-Dip Galvanized	50 mm	48 mm	Yes
ZWA201	387610	Stål	Hot-Dip Galvanized	58 mm	42 mm	No
ZWA200EG	387601	Stål	Electrogalvanized	50 mm	47 mm	No
ZWA200S6	388670	Stainless Steel 316 (EN 1.4401)		50 mm	48 mm	No
ZWA200	387600	Stål	Hot-Dip Galvanized	50 mm	48 mm	No

Table 2/2

Katalognummer	Artikelnummer	Screw Diameter (Sc)	Screw Length (L)
ZW201	313340	10 mm	25mm
ZW200	313330	10 mm	25mm

Katalognummer	Artikelnummer	Screw Diameter (Sc)	Screw Length (L)
ZWA201	387610		
ZWA200EG	387601		
ZWA200S6	388670		
ZWA200	387600		

## DIAGRAMS



## ADVARSEL

nVent-produkter skal kun installeres og anvendes som angivet i nVents produktvejledninger og træningsmaterialer. Vejledninger er tilgængelige på [www.nvent.com](http://www.nvent.com) og hos din nVent kundeservicerepræsentant. Forkert installation, misbrug, fejlanvendelse eller anden undladelse af fuldt ud at følge nVents instruktioner og advarsler kan medføre funktionsfejl, materielle skader, alvorlige personskader eller død og/eller ugyldiggøre din garanti.

### North America

+1.800.753.9221  
Option 1 – Customer Care  
Option 2 – Technical  
Support

### Europe

Netherlands:  
+31 800-0200135  
France:  
+33 800 901 793

### Europe

Germany:  
800 1890272  
Other Countries:  
+31 13 5835404

### APAC

Shanghai:  
+ 86 21 2412 1618/19  
Sydney:  
+61 2 9751 8500



Vores kraftfulde portefølje af mærker:

**CADDY ERICO HOFFMAN ILSCO SCHROFF TRACHTE**

