

Kombinerbart skab i rustfrit stål med enkelt dør, MCSS-HP



Serien af kombinerbare gulvskabe i rustfrit stål med enkelt dør, MCSS-HP, har en IP 66-beskyttelsesgrad, hvilket giver et højere beskyttelsesniveau for udstyr og komponenter, som vil være med til at forlænge levetiden og reducere vedligeholdelsesomkostninger, når skabet monteres i barske miljøer med ekstreme forhold. Disse nye skabe er klassificeret som IP66, selvom de er sammenkoblede med standard sammenkoblingsbeslag.

INDUSTRISTANDARDE

CE, UK CA, UL

NEMA Type 4X, 12, 13

IP66

IK10

FUNKTIONER

Levering inkluderer: Ramme med monteret dør, bagpanel, toppanel, bundplader, monteringsplade og dørramme. Levering omfatter også jordingsbolte. Leveres på en palle med samme bredde som skabet, hvilket muliggør tilpasning uden afmontering fra pallen. Al emballeringsmateriale kan genbruges.

Monteringskrav: Tilføj sidepaneler ved stand-alone installationer. Ved kombineret installation kræves HPPG01 og sammenkoblingsbeslag CCI og CCM.

Jordforbindelse: Alle paneler er jordet gennem deres montering og er udstyret med en separat jordingsstuds.

Bundplader: Bundplade i ét stykke med indsprøjtning af polyuretan pakning for at sikre maksimal forsegling.

Sidepaneler: Leveres som tilbehør.

Toppanel: Aftagelig.

Bagpanel: Monteret med M6 torxskruer. Standardfaciliteter til bagdørmontering.

Tæthedsgrad: Overholder IP 66 | TYPE 4X, 12 | IK 10.

Montageplade: Dobbeltfoldet, glider på plads. Justerbar i dybden i trin på 25 mm med MPD02 tilbehøret. Monteringspladen er ved levering fastgjort udvendigt på emballagen.

Materiale: AISI 304L slebet rustfrit stål / AISI 316L (på forespørgsel). Ramme: 1,5 mm. Dør: 2 mm. Bag-, top- og sidepaneler: 1,5 mm. Bundplader: 1,5 mm rustfrit stål. Monteringsplade: 3 mm galvaniseret stål.

Lås: Espagnolette 4-punktslåsesystem. Påvirker ikke skabet indvendigt. Standard dobbelt-bit-lås med 3 mm-indsats. Standardindsatser, cylindre, løftehåndtag og T-håndtag fås som tilbehør.

Ramme: Sømsvejsede omvendte åbne profiler med 25 mm hulmønster iht. DIN 43660. Inkl. integreret eksternt hulmønster.

Dør: Monteret med fire hængsler til venstre- eller højreåbning. Inklusive dørramme med 25 mm hulmønster.

Finish: 400s pre-grained stainless steel (0.5 microns average).

SPECIFIKATIONER

Body Thickness:	1.5mm
Dørtykkelse:	2mm
Finish:	Poleret
Materiale:	Stainless Steel

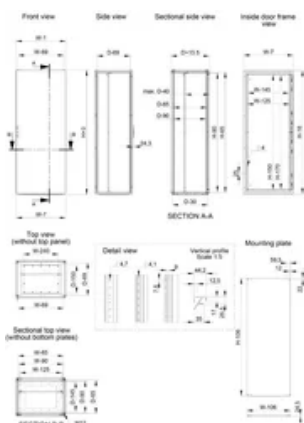
Table 1/1

Katalognummer	Højde (H)	Bredde (W)	Dybde (D)	Maksimal monteringsdybde
MCSS22088HP	2200mm	800mm	800mm	759mm
MCSS20086HP	2000mm	800mm	600mm	559mm

YDERLIGERE PRODUKTOPLYSNINGER

*Andre størrelser fås på forespørgsel. Et særligt sidepanel er påkrævet, hvis dybden er større end 700 mm.

DIAGRAMS



ADVARSEL

nVent-produkter skal kun installeres og anvendes som angivet i nVents produktvejledninger og træningsmaterialer. Vejledninger er tilgængelige på www.nvent.com og hos din nVent kundeservicerepræsentant. Forkert installation, misbrug, fejlanvendelse eller anden unndladelse af fuldt ud at følge nVents instruktioner og advarsler kan medføre funktionsfejl, materielle skader, alvorlige personskader eller død og/eller ugyldiggøre din garanti.



Vores kraftfulde portefølje af mærker:

CADDY ERICO HOFFMAN ILSCO SCHROFF TRACHTE