

2-2 Loch Winkelverbinder



MERKMALE

Zum Herstellen von Metallrahmen mit nVent CADDY Eristrut Schienen

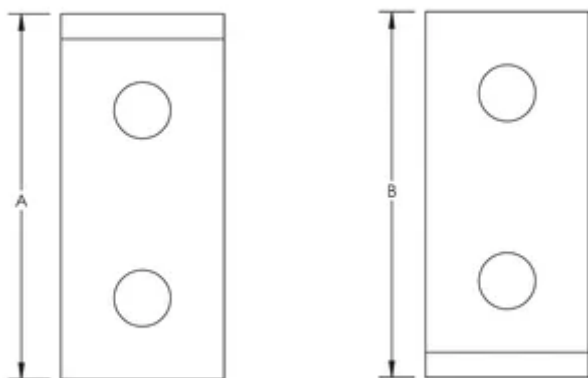
SPEZIFIKATIONEN

Table 1/2

Katalognummer	Artikelnummer	Material	Oberfläche	Lochgröße (HS)	Dicke (T)	A
ZWA205S6	388761	Edelstahl 316 (EN 1.4401)		14 mm	6 mm	102 mm
ZW205	313380	Stahl	Feuerverzinkt	14 mm	6 mm	102 mm
ZWA205EG	387652	Stahl	Elektrolytisch verzinkt	14 mm	6 mm	100 mm
ZWA205	387650	Stahl	Feuerverzinkt	14 mm	6 mm	102 mm

Table 2/2

Katalognummer	Artikelnummer	B	Schraube enthalten	Schraubendurchmesser (Sc)	Schraubenlänge (L)
ZWA205S6	388761	86 mm	Nein		
ZW205	313380	86 mm	Ja	10 mm	25mm
ZWA205EG	387652	95 mm	Nein		
ZWA205	387650	86 mm	Nein		



WARNUNG

nVent-Produkte müssen in Übereinstimmung mit den Produktinformationsblättern und dem Schulungsmaterial von nVent installiert und verwendet werden. Informationsblätter sind verfügbar unter www.nVent.com sowie bei Ihrem nVent-Kundendienstvertreter. Unsachgemäße Installation, Missbrauch, Fehlanwendung oder andere Handlungen im Widerspruch zu den Anweisungen und Warnungen von nVent können zu Fehlfunktionen, Anlagenschäden, schwerer Körperverletzung sowie zum Tod führen und/oder haben die Annullierung der Garantie zur Folge.

Nordamerika

+1.800.753.9221

Option 1 – Kundendienst

Option 2 – Technischer

Support

Europa

Niederlande:

+31 800-0200135

Frankreich:

+33 800 901 793

Europa

Deutschland:

800 1890272

Sonstige Länder:

+31 13 5835404

APAC

Shanghai:

+ 86 21 2412 1618/19

Sydney:

+61 2 9751 8500



Unser starkes markenportfolio:

CADDY

ERICO

HOFFMAN

ILSCO

SCHROFF

TRACHTE

