

# Adapter für Schubbolzen



## MERKMALE

Lässt sich auf die Mündung von gas-oder batteriebetriebenen Bolzenschubapparaten aufstecken und kann ohne Festhalten oder mit Verlängerungsstange verwendet werden

Ideal zur Befestigung von Kabelschächten

Vermindert Schäden, wenn der Untergrund brüchig ist

Funktioniert mit nVent CADDY Metall Kabelbügel

Halogenfrei

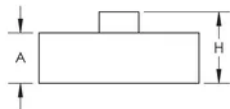
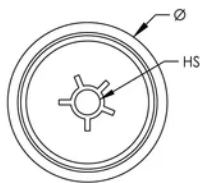
## SPEZIFIKATIONEN

Table 1/1

Katalognummer	Artikelnummer	Material	Durchmesser (Ø)	A	Höhe (H)	Lochgröße (HS)
IGBSF	182052	Nylon	19 mm	6 mm	8.5 mm	3 mm

## ZUSÄTZLICHE PRODUKTDDETAILS

Der Adapter passt auf diese Geräte BeA® CN60-688ES, Hilti® BX 3, GX 3, DEWALT® Trak-It C3, SPIT® PULSA 40E, 800E, 700, 1000 oder gleiche Modelle.



## WARNUNG

nVent-Produkte müssen in Übereinstimmung mit den Produktinformationsblättern und dem Schulungsmaterial von nVent installiert und verwendet werden. Informationsblätter sind verfügbar unter [www.nVent.com](http://www.nVent.com) sowie bei Ihrem nVent-Kundendienstvertreter. Unsachgemäße Installation, Missbrauch, Fehlanwendung oder andere Handlungen im Widerspruch zu den Anweisungen und Warnungen von nVent können zu Fehlfunktionen, Anlagenschäden, schwerer Körperverletzung sowie zum Tod führen und/oder haben die Annullierung der Garantie zur Folge.

### Nordamerika

+1.800.753.9221

Option 1 – Kundendienst

Option 2 – Technischer

Support

### Europa

Niederlande:

+31 800-0200135

Frankreich:

+33 800 901 793

### Europa

Deutschland:

800 1890272

Sonstige Länder:

+31 13 5835404

### APAC

Shanghai:

+ 86 21 2412 1618/19

Sydney:

+61 2 9751 8500



Unser starkes markenportfolio:

CADDY

ERICO

HOFFMAN

ILSCO

SCHROFF

TRACHTE

