

# DB Erdungspunkt, ein Bolzen



Erdung und Verbindung sind integrale Bestandteile jedes modernen elektrischen Schutzsystemdesigns. Ein effektives Erdungssystem gehört dabei zu den wichtigsten Elementen. Eine Potenzialausgleichsverbindung zwischen allen stromführenden Elementen in einer Struktur und der Masse ist notwendig für die persönliche Sicherheit, z. B. bei Ausfall einer Oberleitung.

Ein Kathodenschutzsystem verhindert zudem Korrosionsschäden an Stahlteilen und verringert teure Wartungsarbeiten.

Es ist von hoher Wichtigkeit für die persönliche Sicherheit und für einen zuverlässigen Schutz wichtiger Geräte und kann in einigen Fällen Betriebsunterbrechungen und kostspielige Ausfallzeiten vermeiden. nVent verfügt über mehr als ein Jahrhundert Erfahrung im Design und der Fertigung von Verbindungs- und Erdungslösungen und bietet ein Qualitätssystem an, das auf Ihre Anforderungen zugeschnitten ist.

## MERKMALE

Bevorzugter Verbindungs-Erdungspunkt

Ermöglicht Fertigung von Erdungsbrücke mit exothermen nVent ERICO Cadweld Verbindungen zur Anbindung an einen runden Massivleiter, runden Litzendrahtleiter oder flachen Leiter aus Kupfer oder Stahl

Muttern und Bolzen werden nicht montiert geliefert

Auf dem Gewindeeinlass wird zum Schutz vor einem Eindringen von Beton eine Kunststoffkappe angebracht

## SPEZIFIKATIONEN

**Material:** Kupfer

Table 1/1

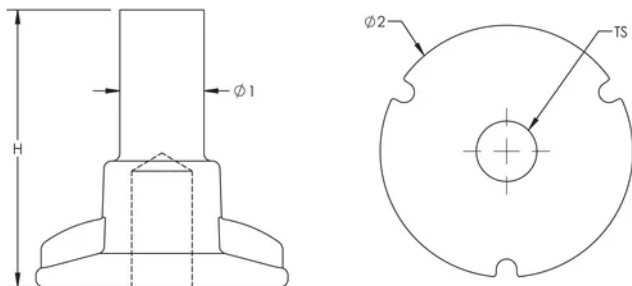
Katalognummer	Artikelnummer	Höhe (H)	Durchmesser 1 (Ø1)	Durchmesser 2 (Ø2)	Gewindegröße (TS)
DB16A	166180	55 mm	16 mm	50 mm	M16
DB10A	166120	55 mm	16 mm	50 mm	M10
DB12ABLK		55 mm	16 mm	50 mm	M12
DB12A	166150	55 mm	16 mm	50 mm	M12

Katalognummer	Artikelnummer	Höhe (H)	Durchmesser 1 (Ø1)	Durchmesser 2 (Ø2)	Gewindegröße (TS)
DB16ABLK		55 mm	16 mm	50 mm	M16
DB10ABLK		55 mm	16 mm	50 mm	M10

## ZUSÄTZLICHE PRODUKTDDETAILS

Baugruppen erfordern Leiter und nVent ERICO Cadweld Verbindungen, die getrennt bestellt werden müssen.

## DIAGRAMME



## WARNUNG

nVent-Produkte müssen in Übereinstimmung mit den Produktinformationsblättern und dem Schulungsmaterial von nVent installiert und verwendet werden. Informationsblätter sind verfügbar unter [www.nVent.com](http://www.nVent.com) sowie bei Ihrem nVent-Kundendienstvertreter. Unsachgemäße Installation, Missbrauch, Fehlanwendung oder andere Handlungen im Widerspruch zu den Anweisungen und Warnungen von nVent können zu Fehlfunktionen, Anlagenschäden, schwerer Körperverletzung sowie zum Tod führen und/oder haben die Annullierung der Garantie zur Folge.

⚠ WARNING: This product can expose you to chemicals including lead, which is known to the State of California to cause cancer and birth defects or other reproductive harm. For more information go to [www.P65Warnings.ca.gov](http://www.P65Warnings.ca.gov).

### Nordamerika

+1.800.753.9221  
Option 1 – Kundendienst  
Option 2 – Technischer  
Support

### Europa

Niederlande:  
+31 800-0200135  
Frankreich:  
+33 800 901 793

### Europa

Deutschland:  
800 1890272  
Sonstige Länder:  
+31 13 5835404

### APAC

Shanghai:  
+ 86 21 2412 1618/19  
Sydney:  
+61 2 9751 8500



Unser starkes markenportfolio:

**CADDY ERICO HOFFMAN ILSCO SCHROFF TRACHTE**