

# Anreihversion aus Edelstahl eintüriger Schrank, MCSS-HP



Die MCSS-HP-Baureihe von anreihbaren Edelstahl-Schaltschränken mit einer Tür und mit Schutzart IP 66 bietet einen höheren Schutzgrad für Geräte und Komponenten, der ihre Lebensdauer verlängert und ihre Wartungskosten senkt, falls die Schränke in rauen Umgebungen mit schweren Bedingungen installiert sind. Diese neuen Schaltschränke fallen unter die Schutzart IP 66, sogar wenn sie mit den Standardhalterungen aneinandergereiht werden.

## INDUSTRIE-STANDARDS

CE, UK CA, UL

NEMA Type 4X, 12, 13

IP66

IK10

## MERKMALE

**Lieferumfang:** Rahmen mit befestigten Türen, Rückwand, Dachblech, Bodenplatte, Montageplatte und Türrahmen. Erdungsbolzen sind im Lieferumfang enthalten. Wird auf einer Palette geliefert, die die gleiche Breite wie der Schrank hat, um ein problemloses Anreihen zu ermöglichen. Das gesamte Verpackungsmaterial ist recycelbar.

**Montagemöglichkeiten:** Für eine alleinstehende Installation fügen Sie Seitenwände hinzu. Für die kombinierte Installation sind HPPG01 und Anreihlaschen, CCI und CCM erforderlich.

**Erdung:** Alle Paneele sind durch die Montage geerdet und zudem mit Erdungsbolzen versehen.

**Bodenbleche:** Einteilige Bodenplatte mit aufgespritzter PU-Dichtung für maximale Abdichtung.

**Seitenwände:** Als Zubehörteil erhältlich.

**Dachblech:** Abnehmbar.

**Rückwand:** Befestigt mit M6-Torxschrauben Standardmöglichkeiten für die Montage rückwärtiger Türen.

**Schutzart:** Entspricht IP 66 | TYPE 4X, 12 | IK 10.

**Montageplatte:** Doppelt gekantet und gleitet in Position im Innenraum. Tiefenverstellbar in 25 mm Schritten mit Zubehör MPD02. Die Montageplatte ist im Lieferumfang enthalten und befindet sich außerhalb der Schrankverpackung.

**Material:** AISI 304L vorgeschliffener Edelstahl/AISI 316L (auf Anfrage). Rahmen: 1,5 mm. Tür: 2 mm Rückwände, Dachblech und Seitenwände: 1,5 mm Bodenplatten: 1,5 mm Edelstahl. Montageplatte: 3 mm galvanisierter Stahl.

**Schließung:** 4-Punkt-Drehstangenverschluss-System Stört das Innere des Gehäuses nicht. Standard-Doppelbart-Schloss mit 3 mm-Einsatz Standardeinsätze, Zylinder, Tragegriffe und T-Griffe sind als Zubehör erhältlich.

**Rahmen:** Nahtgeschweißte, umgekehrte, offene Profile mit 25-mm-Lochbild nach DIN 43660. Mit integriertem externen Lochbild.

Tür: Montiert mit vier Scharnieren, sodass ein Öffnen nach links oder rechts möglich ist. Einschließlich Türrahmen mit 25-mm-Lochbild.

Finish: 400s pre-grained stainless steel (0.5 microns average).

## SPEZIFIKATIONEN

<b>Gehäusestärke:</b>	1.5mm
<b>Türstärke:</b>	2mm
<b>Oberfläche:</b>	Gebürstet
<b>Material:</b>	Edelstahl

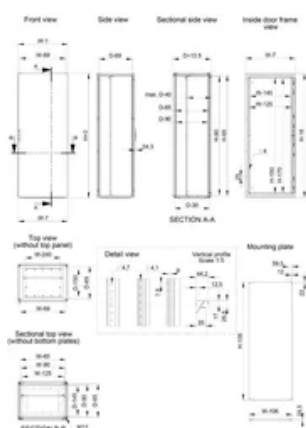
Table 1/1

Katalognummer	Höhe (H)	Breite (W)	Tiefe (D)	Max. Montagetiefe
MCSS22088HP	2200mm	800mm	800mm	759mm
MCSS20086HP	2000mm	800mm	600mm	559mm

## ZUSÄTZLICHE PRODUKTDDETAILS

\* Andere Abmessungen auf Anfrage erhältlich. Bei einer Tiefe über 700 mm sind spezielle Seitenwände erforderlich.

## DIAGRAMME



## WARNUNG

nVent-Produkte müssen in Übereinstimmung mit den Produktinformationsblättern und dem Schulungsmaterial von nVent installiert und verwendet werden. Informationsblätter sind verfügbar unter [www.nVent.com](http://www.nVent.com) sowie bei Ihrem nVent-Kundendienstvertreter. Unsachgemäße Installation, Missbrauch, Fehlanwendung oder andere Handlungen im Widerspruch zu den Anweisungen und Warnungen von nVent können zu Fehlfunktionen, Anlagenschäden, schwerer Körperverletzung sowie zum Tod führen und/oder haben die Annullierung der Garantie zur Folge.



Unser starkes markenportfolio:

**CADDY   ERICO   HOFFMAN   ILSCO   SCHROFF   TRACHTE**

©2026 nVent. Alle Marken und Logos von nVent sind Eigentum der nVent Services GmbH oder ihrer Tochtergesellschaften oder durch sie lizenziert. Alle übrigen Marken sind Eigentum ihrer jeweiligen Inhaber. nVent behält sich das Recht vor, ohne Vorankündigung Änderungen vorzunehmen.

Dieses Dokument ist systemgeneriert.