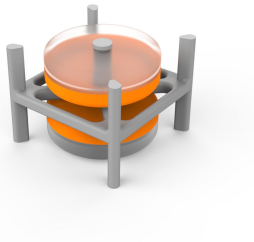


## TRONIC-Einheit, CSCTU



Die TRONIC-Einheiten sind auf die Optimierung der Lagerkapazität im Schaltanlagenbau ausgelegt und bieten eine einfachere und flexiblere Möglichkeit für den Transport und die Lagerung einadriger Kabel und Spulen. In Kombination mit den Kabelwagen von nVent HOFFMAN gestalten die TRONIC-Einheiten den Verkabelungsprozess einfacher und effizienter.

### MERKMALE

---

Lieferumfang: Grundgestell aus Aluminium, 2x TRONIC Box

## SPEZIFIKATIONEN

Table 1/1

Katalognummer	Höhe	Breite	Tiefe	Produktfamilie	Material	Oberfläche
CSCTU1	335mm	335mm	280mm	Automatisierung des Schaltschrankbaus	Aluminium	Pulverbeschichtet

## WARNUNG

nVent-Produkte müssen in Übereinstimmung mit den Produktinformationsblättern und dem Schulungsmaterial von nVent installiert und verwendet werden. Informationsblätter sind verfügbar unter [www.nVent.com](http://www.nVent.com) sowie bei Ihrem nVent-Kundendienstvertreter. Unsachgemäße Installation, Missbrauch, Fehlanwendung oder andere Handlungen im Widerspruch zu den Anweisungen und Warnungen von nVent können zu Fehlfunktionen, Anlagenschäden, schwerer Körperverletzung sowie zum Tod führen und/oder haben die Annullierung der Garantie zur Folge.



Unser starkes markenportfolio:

**CADDY ERICO HOFFMAN ILSCO SCHROFF TRACHTE**