

Befestigung an Doppel-T-Trägern



This code-compliant Structural Attachment is part of the nVent CADDY line of innovative rigid bracing system, designed to provide superior performance and meet the highest seismic load requirements. Its innovative design allows quick and easy installation onto a wide range of steel I-Beams. It is ready to use out of the box, eliminating the need for pre-assembly or loose hardware and its snap-off bolts make inspection of seismic sway braces simple.

ZERTIFIZIERUNGEN



MERKMALE

Keine losen Einzelteile

Keine Montage erforderlich

Abreißschraubenkopf zur einfachen Installation und Inspektion erdbebensicherer Queraussteifungen

Entspricht den Anforderungen NFPA®-13 für erdbebensichere Queraussteifungen

Getestet nach FM® Spezifikation

SPEZIFIKATIONEN

Oberfläche: Elektrolytisch verzinkt

Material: Stahl

Table 1/2

Katalognummer	Artikelnummer	Flanschstärke (FT)	A	Stangengröße 1 (RS1)	Stangengröße 2 (RS2)	Höhe (H)
CSBS3N	404129	6 - 19 mm	100 - 215 mm	3/8"	1/2"	67 mm
CSBS4N	404131	6 - 19 mm	100 - 365 mm	3/8"	1/2"	67 mm
CSBS5N	404133	19 - 31 mm	100 - 455 mm	3/8"	1/2"	79 mm

Table 2/2

Katalognummer	Artikelnummer	Breite (W)
CSBS3N	404129	92 mm
CSBS4N	404131	92 mm
CSBS5N	404133	92 mm

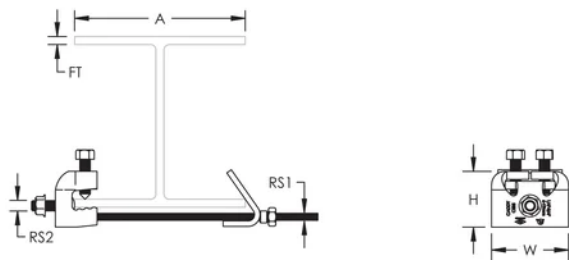
ZUSÄTZLICHE PRODUKTDDETAILS

Die Befestigung an der Baustruktur und an dem Aussteifungselement ist nicht enthalten.

Belastung nach UL					
Teilenummer	Befestigung an der Baustruktur	Flanschstärke	Aussteifung	Tragfähigkeit	
CSBS3	CSBU1	6 - 8 mm	DN25 - DN50 Sch. 40 NPS	6672 N	
		8 - 19 mm		7561 N	
	CSBURC12	6 - 19 mm		CSB12CBL	1859 N
				CSB18CBL	3434 N
				CSB36CBL	4893 N
CSBS4	CSBU1	6 - 8 mm	DN25 - DN50 Sch. 40 NPS	6672 N	
		8 - 19 mm		7561 N	
	CSBURC12	6 - 19 mm		CSB12CBL	1859 N
				CSB18CBL	3434 N
				CSB36CBL	4893 N
CSBS5	CSBU1	19 - 31 mm	DN25 - DN50 Sch. 40 NPS	7561 N	
	CSBURC12	19 - 31 mm		CSB12CBL	1859 N
				CSB18CBL	3434 N
				CSB36CBL	4893 N

Belastung nach FM								
Teilenummer	Horizontale Belastbarkeit nach Installationswinkel von der Vertikalen							
	Rechtwinklig zur Gebäudestruktur				Parallel zur Gebäudestruktur			
	30°- 44°	45°- 59°	60°- 74°	75°- 90°	30°- 44°	45°- 59°	60°- 74°	75°- 90°
CSBS3	5240 N	9830 N	12580 N	13070 N	3640 N	6130 N	9250 N	13380 N
CSBS4	5240 N	9830 N	12580 N	13070 N	3640 N	6130 N	9250 N	13380 N
CSBS5	5420 N	9510 N	11470 N	12760 N	4890 N	8090 N	9740 N	11920 N

DIAGRAMME



WARNUNG

nVent-Produkte müssen in Übereinstimmung mit den Produktinformationsblättern und dem Schulungsmaterial von nVent installiert und verwendet werden. Informationsblätter sind verfügbar unter www.nVent.com sowie bei Ihrem nVent-Kundendienstvertreter. Unsachgemäße Installation, Missbrauch, Fehlanwendung oder andere Handlungen im Widerspruch zu den Anweisungen und Warnungen von nVent können zu Fehlfunktionen, Anlagenschäden, schwerer Körperverletzung sowie zum Tod führen und/oder haben die Annullierung der Garantie zur Folge.

Nordamerika

+1.800.753.9221

Option 1 – Kundendienst

Option 2 – Technischer

Support

Europa

Niederlande:

+31 800-0200135

Frankreich:

+33 800 901 793

Europa

Deutschland:

800 1890272

Sonstige Länder:

+31 13 5835404

APAC

Shanghai:

+ 86 21 2412 1618/19

Sydney:

+61 2 9751 8500



Unser starkes markenportfolio:

CADDY

ERICO

HOFFMAN

ILSCO

SCHROFF

TRACHTE

