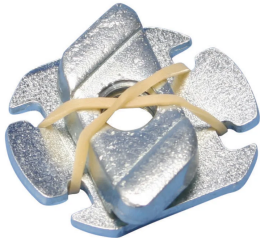


C-FIX Mutter/Unterlegscheibe



MERKMALE

C-Fix Schienenmutter zur schnellen Befestigung

Für C-Profile 0-4 geeignet

SPEZIFIKATIONEN

Table 1/2

| Katalognummer | Artikelnummer | Material | Oberfläche | Stangengröße (RS) | A | B |
|---------------|---------------|----------|-------------------------|-------------------|-------|-------|
| CFIXM8 | 584510 | Stahl | Elektrolytisch verzinkt | 8 | 27 mm | 32 mm |

Table 2/2

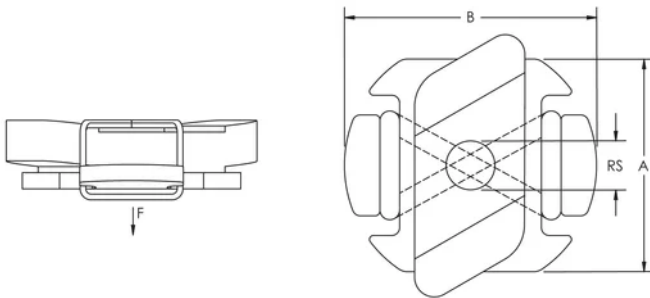
| Katalognummer | Artikelnummer | Statische Last |
|---------------|---------------|----------------|
| CFIXM8 | 584510 | 300N |

ZUSÄTZLICHE PRODUKTDDETAILS

Die Schiebekraft F2 ist für alle Arten von Muttern und T-Bolzen für das C-Schienen-System auf 600 N begrenzt.

| Nuts and T-Bolts for C-channel System | |
|---------------------------------------|------------------|
| C-Channel Type | Pullout Force F1 |
| E0 | 1100 N |
| E0L | 700 N |
| E1 | 1800 N |
| E2 | 800 N |
| E2L | 800 N |
| E3 | 1500 N |
| E4 | 1300 N |

DIAGRAMME



WARNUNG

nVent-Produkte müssen in Übereinstimmung mit den Produktinformationsblättern und dem Schulungsmaterial von nVent installiert und verwendet werden. Informationsblätter sind verfügbar unter www.nVent.com sowie bei Ihrem nVent-Kundendienstvertreter. Unsachgemäße Installation, Missbrauch, Fehlanwendung oder andere Handlungen im Widerspruch zu den Anweisungen und Warnungen von nVent können zu Fehlfunktionen, Anlagenschäden, schwerer Körperverletzung sowie zum Tod führen und/oder haben die Annullierung der Garantie zur Folge.

Nordamerika

+1.800.753.9221
 Option 1 – Kundendienst
 Option 2 – Technischer
 Support

Europa

Niederlande:
 +31 800-0200135
 Frankreich:
 +33 800 901 793

Europa

Deutschland:
 800 1890272
 Sonstige Länder:
 +31 13 5835404

APAC

Shanghai:
 + 86 21 2412 1618/19
 Sydney:
 +61 2 9751 8500



Unser starkes markenportfolio:

CADDY ERICO HOFFMAN ILSCO SCHROFF TRACHTE

