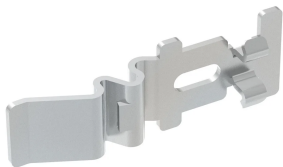


PEMSA-Gitterrinne Schnellkupplung

Data Solutions



ZERTIFIZIERUNGEN



MERKMALE

Einfach zu bedienende Schnellverbindungen

Keine zusätzliche Hardware

Geeignet für eine große Auswahl an Rinnengrößen und -konfigurationen

IEC 61537-konforme Nennlast und Erdung

SPEZIFIKATIONEN

Oberfläche: Elektrolytisch verzinkt

Material: Stahl

Table 1/2

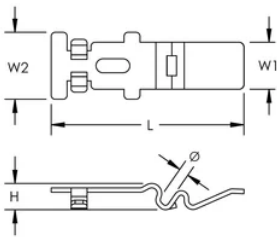
| Katalognummer | Artikelnummer | Farbe | Länge (L) | Breite 1 (W1) | Breite 2 (W2) | Höhe (H) |
|---------------|---------------|---------|-----------|---------------|---------------|----------|
| WBTQSPL45EG | 820720 | | 97mm | 23.5mm | 33.5mm | 13mm |
| WBTQSPL45BG | 820721 | Schwarz | 97mm | 23.5mm | 33.5mm | 13mm |

| Katalognummer | Artikelnummer | Farbe | Länge (L) | Breite 1 (W1) | Breite 2 (W2) | Höhe (H) |
|---------------|---------------|---------|-----------|---------------|---------------|----------|
| WBTQSPL5BG | 820723 | Schwarz | 97mm | 23.5mm | 33.5mm | 13mm |
| WBTQSPL5EG | 820722 | | 97mm | 23.5mm | 33.5mm | 13mm |

Table 2/2

| Katalognummer | Artikelnummer | Durchmesser (Ø) |
|---------------|---------------|-----------------|
| WBTQSPL45EG | 820720 | 4 – 4.5mm |
| WBTQSPL45BG | 820721 | 4 – 4.5mm |
| WBTQSPL5BG | 820723 | 5mm |
| WBTQSPL5EG | 820722 | 5mm |

DIAGRAMME



WARNUNG

nVent-Produkte müssen in Übereinstimmung mit den Produktinformationsblättern und dem Schulungsmaterial von nVent installiert und verwendet werden. Informationsblätter sind verfügbar unter www.nVent.com sowie bei Ihrem nVent-Kundendienstvertreter. Unsachgemäße Installation, Missbrauch, Fehlanwendung oder andere Handlungen im Widerspruch zu den Anweisungen und Warnungen von nVent können zu Fehlfunktionen, Anlagenschäden, schwerer Körperverletzung sowie zum Tod führen und/oder haben die Annullierung der Garantie zur Folge.



Unser starkes markenportfolio:

CADDY ERICO HOFFMAN ILSCO SCHROFF TRACHTE