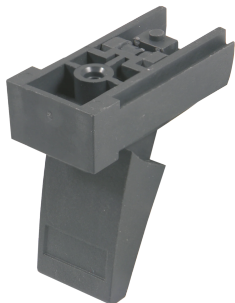


# Aufstellfuß für Chassis, Kunststoff



Flexibler und robuster Aufstellfuß für Chassis mit einer Traglast von 25 kg pro Fuß. Geeignet für RatiopacPRO/-AIR, PropacPRO, CompacPRO, Comptec und Interscale.

## ZERTIFIZIERUNGEN



## MERKMALE

Befestigungslöcher im Gehäuseboden vorhanden

Traglast 25 kg je Fuß, max. Gehäusegewicht: 50 kg

## SPEZIFIKATIONEN

- Produktfamilie:** RatiopacPRO; RatiopacPRO AIR; CompacPRO; PropacPRO; Inpac
- Produkttyp:** Fuß
- Typ:** Fuß
- Material:** Polyamid

Table 1/1

Katalognummer	Anzahl Verpackungen	Passt zu
20603-002	4	Gehäuse
20603-001	4	Gehäuse

## WARNUNG

nVent-Produkte müssen in Übereinstimmung mit den Produktinformationsblättern und dem Schulungsmaterial von nVent installiert und verwendet werden. Informationsblätter sind verfügbar unter [www.nVent.com](http://www.nVent.com) sowie bei Ihrem nVent-

Kundendienstvertreter. Unsachgemäße Installation, Missbrauch, Fehlanwendung oder andere Handlungen im Widerspruch zu den Anweisungen und Warnungen von nVent können zu Fehlfunktionen, Anlagenschäden, schwerer Körperverletzung sowie zum Tod führen und/oder haben die Annullierung der Garantie zur Folge.

#### North America

All locations  
+1.763.422.2661  
Chat with us:  
[nvent.com/schroff](https://nvent.com/schroff)

#### Europe

Straubenhardt, Germany  
+49.7082.794.0  
Betschdorf, France  
+33.3.88.90.64.90  
Warsaw, Poland  
+48.22.209.98.35  
Assago, Italy  
+39.02.932.7141  
Chat with us:  
[nvent.com/schroff](https://nvent.com/schroff)

#### Asia

Shanghai, China  
+86.21.2412.6943  
Qingdao, China  
+86.532.8771.6101  
Singapore  
+65.6768.5800  
Shin-Yokohama, Japan  
+81.45.476.0271  
Chat with us:  
[nvent.com/schroff](https://nvent.com/schroff)

#### Middle East & India

Dubai, United Arab Emirates  
+971.4.378.1700  
Bangalore, India  
+91.80.6715.2001  
Istanbul, Turkey  
+90.216.250.7374  
Chat with us:  
[nvent.com/schroff](https://nvent.com/schroff)



Unser starkes markenportfolio:

**CADDY   ERICO   HOFFMAN   ILSCO   SCHROFF   TRACHTE**