

# Stahlblech Anreihschrank eintürig, MCS



Die MCS-Baureihe von anreihbaren Stahlblech-Schaltschränken mit einer Tür und mit Schutzart IP 55 ist in vielen verschiedenen Größen gebrauchsfertig erhältlich. Diese Schaltschrank-Baureihe eignet sich gut für viele verschiedene Anwendungen. Das Risiko des Ausfalls von Komponenten und damit einhergehende unnötige Ausfallzeiten werden vermieden, da Wasser und Staub nicht in das Gehäuse eindringen können.

## INDUSTRIE-STANDARDS

UL 508A Listed; Type 12; File No. E61997

cUL Listed per CSA C22.2 No.0, No.0.4, No.14, No.94; Type 12; File No. E61997

NEMA/EEMAC Type 12

CSA, File No. 1442951: Type 12

IEC 62208 IP55

CE, UK CA, UL, DNV

## MERKMALE

**Material:** Rahmen: 1.5 mm Stahlblech lackiert. Türen: 2 mm Stahlblech lackiert. Rückwand, Dach und Seitenwände: 1.5 mm Stahlblech lackiert. Montageplatte: 3 mm galvanisiertes Stahlblech. Bodenbleche: 1 mm galvanisiertes Stahlblech.

**Rahmen:** Gekantetes und nahtgeschweißtes, offenes Profil mit 25 mm Lochraster nach DIN 43660, zusätzlich integriertes, außenliegendes Lochraster.

**Tür:** Montiert mit vier Wechselscharnieren, die das Öffnen mit Rechts- oder Linksanschlag ermöglichen. Inklusive Türprofil mit 25 mm Lochbild.

**Rückwand:** Wird mit M6 Torx-Schrauben befestigt. Austausch gegen zusätzliche Tür von hinten ist vorgesehen. Die RD-Version wird mit einer Hintertür anstelle eines Heckpaneels geliefert.

**Seitenwände:** Als Zubehör lieferbar.

**Dachblech:** Abnehmbar.

**Schließung:** Das Vierpunkt-Stangenschloss mit 3 mm DIN Doppelbart Verriegelung greift nicht in den Schrankinnenraum hinein. Die Standardschließblende kann gegen einen Schwenkhebelgriff ausgetauscht werden. Im Kapitel Zubehör finden sich passende Profilhalbzylinder, Euro-Zylinder und weitere Einsätze.

**Bodenbleche:** Besteht aus drei oder vier (T>600 mm) Blechen.

**Montageplatte:** Doppelt gekantet, gleitet in die Position im Innenraum. Tiefenverstellbar in 25 mm Schritten mit Zubehör MPD02. Wird außerhalb der Schrankverpackung befestigt.

**Erdung:** Alle Paneele sind durch die Montage geerdet und zudem mit Erdungsbolzen versehen.

**Oberfläche:** RAL 7035, Pulver-Strukturlackierung.

**Schutzart:** Entspricht IP 55 | TYPE 12 | IK 10.

Montagemöglichkeiten: Wird standardmäßig für die Anreihung geliefert. Steht er frei, sind Seitenwände hinzuzufügen.

Lieferumfang: Rahmen mit montierter Tür, Rückwand, Dachblech, Bodenplatten, Montageplatte (nicht bei PER5-Version enthalten) und Türrahmen. Bei 400 mm breiten Gehäusen sind Montageplatte, Bodenplatten und Türprofile nicht enthalten. Bei Gehäusen mit 2200 mm Höhe werden zwei CMB-Profile in der Tiefe montiert geliefert. Lieferung beinhaltet auch Erdungsbolzen. Wird auf einer Palette geliefert, die identisch mit der Breite des Gehäuses ist, um eine Anreihung ohne Entfernung zu ermöglichen. Komplettes Verpackungsmaterial ist wiederverwertbar.

## SPEZIFIKATIONEN

<b>Gehäusestärke:</b>	1.5mm
<b>Türstärke:</b>	2mm
<b>Material:</b>	Baustahl
<b>Oberfläche:</b>	Pulverbeschichtet
<b>Farbcode:</b>	RAL 7035

Table 1/1

Katalognummer	Artikelnummer	Höhe (H)	Breite (W)	Tiefe (D)	Montageplatte enthalten	Rücktür enthalten
MCS20108R5		2000mm	1000mm	800mm	Ja	Nein
MCS18106R5		1800mm	1000mm	600mm	Ja	Nein
MCS20085PER5		2000mm	800mm	500mm	Nein	Nein
MCS18064PER5		1800mm	600mm	400mm	Nein	Nein
MCS18084PER5		1800mm	800mm	400mm	Nein	Nein
MCS220810R5	MCS220810R5	2200mm	800mm	1000mm	Ja	Nein
MCS22066PER5	MCS22066PER5	2200mm	600mm	600mm	Nein	Nein
MCS20068PERD R5		2000mm	600mm	800mm	Nein	Ja
MCS20108RDR5		2000mm	1000mm	800mm	Ja	Ja
MCS20085R5		2000mm	800mm	500mm	Ja	Nein
MCS20068PER5		2000mm	600mm	800mm	Nein	Nein
MCS16065R5		1600mm	600mm	500mm	Ja	Nein
MCS18106PER5		1800mm	1000mm	600mm	Nein	Nein
MCS18084R5		1800mm	800mm	400mm	Ja	Nein
MCS18055R5		1800mm	500mm	500mm	Ja	Nein
MCS20055PER5		2000mm	500mm	500mm	Nein	Nein
MCS14085R5		1400mm	800mm	500mm	Ja	Nein
MCS200610R5		2000mm	600mm	1000mm	Ja	Nein
MCS220610R5		2200mm	600mm	1000mm	Ja	Nein
MCS20108PERD R5		2000mm	1000mm	800mm	Nein	Ja
MCS220810PER 5	MCS220810PER 5	2200mm	800mm	1000mm	Nein	Nein
MCS180810R5		1800mm	800mm	1000mm	Ja	Nein
MCS16085R5		1600mm	800mm	500mm	Ja	Nein
MCS20086PER5		2000mm	800mm	600mm	Nein	Nein
MCS18085PER5		1800mm	800mm	500mm	Nein	Nein
MCS20066R5		2000mm	600mm	600mm	Ja	Nein
MCS20108PER5		2000mm	1000mm	800mm	Nein	Nein

Katalognummer	Artikelnummer	Höhe (H)	Breite (W)	Tiefe (D)	Montageplatte enthalten	Rücktür enthalten
MCS16065PER5	MCS16065PER5	1600mm	600mm	500mm	Nein	Nein
MCS18055PER5		1800mm	500mm	500mm	Nein	Nein
MCS20066PER5		2000mm	600mm	600mm	Nein	Nein
MCS20106R5		2000mm	1000mm	600mm	Ja	Nein
MCS18105R5		1800mm	1000mm	500mm	Ja	Nein
MCS18066PER5		1800mm	600mm	600mm	Nein	Nein
MCS22088PER5		2200mm	800mm	800mm	Nein	Nein
MCS200810PER DR5	MCS200810PER DR5	2000mm	800mm	1000mm	Nein	Ja
MCS20045R5		2000mm	400mm	500mm	Nein	Nein
MCS22086R5	MCS22086R5	2200mm	800mm	600mm	Ja	Nein
MCS22088R5		2200mm	800mm	800mm	Ja	Nein
MCS200610RDR 5		2000mm	600mm	1000mm	Ja	Ja
MCS18065R5		1800mm	600mm	500mm	Ja	Nein
MCS18065PER5		1800mm	600mm	500mm	Nein	Nein
MCS20068RDR5		2000mm	600mm	800mm	Ja	Ja
MCS180810PER 5		1800mm	800mm	1000mm	Nein	Nein
MCS200810RDR 5		2000mm	800mm	1000mm	Ja	Ja
MCS22086PER5	MCS22086PER5	2200mm	800mm	600mm	Nein	Nein
MCS180610RDR 5		1800mm	600mm	1000mm	Ja	Ja
MCS14065PER5	MCS14065PER5	1400mm	600mm	500mm	Nein	Nein
MCS20046R5		2000mm	400mm	600mm	Nein	Nein
MCS180610R5		1800mm	600mm	1000mm	Ja	Nein
MCS20044R5		2000mm	400mm	400mm	Nein	Nein
MCS20084PER5		2000mm	800mm	400mm	Nein	Nein
MCS18064R5		1800mm	600mm	400mm	Ja	Nein
MCS220610PER DR5		2200mm	600mm	1000mm	Nein	Ja
MCS220810PER DR5		2200mm	800mm	1000mm	Nein	Ja
MCS22068R5	MCS22068R5	2200mm	600mm	800mm	Ja	Nein
MCS20068R5		2000mm	600mm	800mm	Ja	Nein
MCS14065R5		1400mm	600mm	500mm	Ja	Nein
MCS22068PER5	MCS22068PER5	2200mm	600mm	800mm	Nein	Nein
MCS20084R5		2000mm	800mm	400mm	Ja	Nein

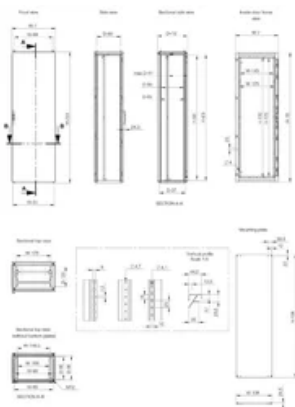
Katalognummer	Artikelnummer	Höhe (H)	Breite (W)	Tiefe (D)	Montageplatte enthalten	Rücktür enthalten
MCS18066R5		1800mm	600mm	600mm	Ja	Nein
MCS200810PER5	MCS200810PER5	2000mm	800mm	1000mm	Nein	Nein
MCS20048R5		2000mm	400mm	800mm	Nein	Nein
MCS180810PERDR5		1800mm	800mm	1000mm	Nein	Ja
MCS22066R5	MCS22066R5	2200mm	600mm	600mm	Ja	Nein
MCS20064PER5		2000mm	600mm	400mm	Nein	Nein
MCS180810RDR5		1800mm	800mm	1000mm	Ja	Ja
MCS220610PER5		2200mm	600mm	1000mm	Nein	Nein
MCS18104R5		1800mm	1000mm	400mm	Ja	Nein
MCS200610PER5		2000mm	600mm	1000mm	Nein	Nein
MCS18086PER5		1800mm	800mm	600mm	Nein	Nein
MCS200810R5	MCS200810R5	2000mm	800mm	1000mm	Ja	Nein
MCS18044R5		1800mm	400mm	400mm	Nein	Nein
MCS20105PER5		2000mm	1000mm	500mm	Nein	Nein
MCS20088RDR5		2000mm	800mm	800mm	Ja	Ja
MCS18105PER5		1800mm	1000mm	500mm	Nein	Nein
MCS220810RDR5		2200mm	800mm	1000mm	Ja	Ja
MCS180610PERDR5		1800mm	600mm	1000mm	Nein	Ja
MCS12065R5		1200mm	600mm	500mm	Ja	Nein
MCS20065PER5		2000mm	600mm	500mm	Nein	Nein
MCS200610PERDR5		2000mm	600mm	1000mm	Nein	Ja
MCS20055R5		2000mm	500mm	500mm	Ja	Nein
MCS20104R5		2000mm	1000mm	400mm	Ja	Nein
MCS18045R5		1800mm	400mm	500mm	Nein	Nein
MCS20086RDR5		2000mm	800mm	600mm	Ja	Ja
MCS12085PER5		1200mm	800mm	500mm	Nein	Nein
MCS18086R5		1800mm	800mm	600mm	Ja	Nein
MCS12085R5		1200mm	800mm	500mm	Ja	Nein
MCS220610RDR5		2200mm	600mm	1000mm	Ja	Ja
MCS20104PER5		2000mm	1000mm	400mm	Nein	Nein

Katalognummer	Artikelnummer	Höhe (H)	Breite (W)	Tiefe (D)	Montageplatte enthalten	Rücktür enthalten
MCS180610PER5		1800mm	600mm	1000mm	Nein	Nein
MCS20088R5		2000mm	800mm	800mm	Ja	Nein
MCS12065PER5		1200mm	600mm	500mm	Nein	Nein
MCS18085R5		1800mm	800mm	500mm	Ja	Nein
MCS20086PERDR5		2000mm	800mm	600mm	Nein	Ja
MCS20065R5		2000mm	600mm	500mm	Ja	Nein
MCS20106PER5		2000mm	1000mm	600mm	Nein	Nein
MCS20088PER5		2000mm	800mm	800mm	Nein	Nein
MCS14085PER5	MCS14085PER5	1400mm	800mm	500mm	Nein	Nein
MCS20064R5		2000mm	600mm	400mm	Ja	Nein
MCS20105R5		2000mm	1000mm	500mm	Ja	Nein
MCS20086R5		2000mm	800mm	600mm	Ja	Nein
MCS20088PERDR5		2000mm	800mm	800mm	Nein	Ja
MCS18046R5		1800mm	400mm	600mm	Nein	Nein
MCS18104PER5		1800mm	1000mm	400mm	Nein	Nein
MCS16085PER5	MCS16085PER5	1600mm	800mm	500mm	Nein	Nein

## ZUSÄTZLICHE PRODUKTDDETAILS

SPM mild steel side panels must be ordered separately to close the cabinets (individual or assembled), in order to maintain the protection rating.

## DIAGRAMME



## WARNUNG

nVent-Produkte müssen in Übereinstimmung mit den Produktinformationsblättern und dem Schulungsmaterial von nVent installiert und verwendet werden. Informationsblätter sind verfügbar unter [www.nVent.com](http://www.nVent.com) sowie bei Ihrem nVent-

Kundendienstvertreter. Unsachgemäße Installation, Missbrauch, Fehlanwendung oder andere Handlungen im Widerspruch zu den Anweisungen und Warnungen von nVent können zu Fehlfunktionen, Anlagenschäden, schwerer Körperverletzung sowie zum Tod führen und/oder haben die Annullierung der Garantie zur Folge.



Unser starkes markenportfolio:

**CADDY   ERICO   HOFFMAN   ILSCO   SCHROFF   TRACHTE**

©2026 nVent. Alle Marken und Logos von nVent sind Eigentum der nVent Services GmbH oder ihrer Tochtergesellschaften oder durch sie lizenziert. Alle übrigen Marken sind Eigentum ihrer jeweiligen Inhaber. nVent behält sich das Recht vor, ohne Vorankündigung Änderungen vorzunehmen.

Dieses Dokument ist systemgeneriert.