

Ringmutter



MERKMALE

Mit Anker verwenden, um das Tragseilsystem direkt an Beton zu installieren

SPEZIFIKATIONEN

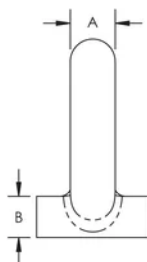
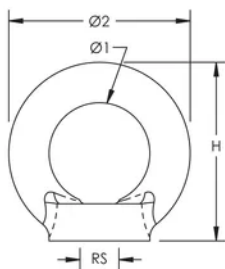
Table 1/2

| Katalognummer | Artikelnummer | Material | Oberfläche | Stangengröße (RS) | Durchmesser 1 (Ø1) | Durchmesser 2 (Ø2) |
|---------------|---------------|----------|---------------|-------------------|--------------------|--------------------|
| 196855 | 196855 | Stahl | Feuerverzinkt | M12 | 30 mm | 54 mm |

Table 2/2

| Katalognummer | Artikelnummer | Höhe (H) | A | B |
|---------------|---------------|----------|-------|-------|
| 196855 | 196855 | 53 mm | 12 mm | 12 mm |

DIAGRAMME



WARNUNG

nVent-Produkte müssen in Übereinstimmung mit den Produktinformationsblättern und dem Schulungsmaterial von nVent installiert und verwendet werden. Informationsblätter sind verfügbar unter www.nVent.com sowie bei Ihrem nVent-Kundendienstvertreter. Unsachgemäße Installation, Missbrauch, Fehlanwendung oder andere Handlungen im Widerspruch zu den Anweisungen und Warnungen von nVent können zu Fehlfunktionen, Anlagenschäden, schwerer Körperverletzung sowie zum Tod führen und/oder haben die Annullierung der Garantie zur Folge.

Nordamerika

+1.800.753.9221

Option 1 – Kundendienst

Option 2 – Technischer

Support

Europa

Niederlande:

+31 800-0200135

Frankreich:

+33 800 901 793

Europa

Deutschland:

800 1890272

Sonstige Länder:

+31 13 5835404

APAC

Shanghai:

+ 86 21 2412 1618/19

Sydney:

+61 2 9751 8500



Unser starkes markenportfolio:

CADDY

ERICO

HOFFMAN

ILSCO

SCHROFF

TRACHTE

