

FleXbus Leiter, 1.810 mm², 3.000 mm x 50 mm x 50 mm x 30 mm x 23,2 kg

Data Solutions

KATALOGNUMMER

FLEXCOND1810L3



nVent ERIFLEX FleXbus Leiter werden mit einer vorgefertigten Anschlussseite zum direkten Anschluss an Sammelschiene oder Leistungsschalter geliefert. Es ist eine innovative und patentierte Verbindungslösung für den Anschluss von z.B. Transformatoren, Schaltanlagen oder Generatoren. FleXbus Advanced gewährt ein hohes Maß an Zuverlässigkeit und schafft eine einfache und anpassbare Verbindung vor Ort ohne zusätzliche Designstudien, spezielles Fachpersonal oder teure Werkzeuge. Der nVent ERIFLEX FleXbus Leiter ist mit einem raucharmen, halogenfreien, flammwidrigen (LSHFRR), Hochtemperatur- und Klasse-II-Material isoliert. nVent ERIFLEX FleXbus Leiter ist ein flexibles, verkupfertes Aluminium-Flachgeflecht mit Isolation von 2 bis 25 Metern Länge und mit unterschiedlichen Querschnitten für Anwendungen von 500 A bis 6300 A. Es ermöglicht den Anschluss der Stromversorgung an Schaltanlagen mit nur einem Leiter pro Phase bis 1600 kVA und mit zwei Leitern pro Phase bis 3150 kVA.

ZERTIFIZIERUNGEN



MERKMALE

Flexibles, isoliertes, verkupfertes Aluminium-Flachgeflecht

Höhere Strombelastbarkeit als Kabel aufgrund des Skinneffekts

Viel flexibler als Kabel

Kein zu beachtender Biegeradius

Einseitig einsatzbereit mit direktem Anschluss an Sammelschiene oder Leistungsschalter

Nur ein Leiter pro Phase von 400 kVA (560 A) bis 1600 kVA (2250 A) und zwei Leiter pro Phase für 2000 kVA (2800 A) bis 3150 kVA (4435 A)

PRODUKTMERKMALE

Artikelnummer: 508061

Querschnitt: 1810mm²

Länge 1 (L1): 3000mm

Länge 2 (L2): 100mm

Leitermaterial: Kupferummanteltes Aluminium

Steckverbinderoberfläche: Verzinkt

Steckverbindermaterial: Kupfer

Dämmungsdehnung: 500% min

Dämmungsdicke: 2.5 – 3.5mm

Durchschlagfestigkeit: 20kV/mm

Entflammbarkeitsklasse: UL® 94V-0

Halogenfreiheit: UL® 2885; IEC 60754-1; IEC 62821-2

Geringe Rauchgasdichte: IEC 61034-2; ISO 5659-2; UL® 2885

Bemessungswert mechanische Resistanz: IK09

Bemessung UV-Beständigkeit: UL® 2556; UL® 854

Drahtdurchmesser: 0.2mm

Nennspannung, IEC: 1000V; 1500V

Max. Arbeitsspannung, EN 50264-3-1: 6000V

Arbeitstemperatur: -50 to 115°C

Entspricht: IEC 60695-2-11 (Glühdrahtprüfung 960 °C); IEC 61439,1; IEC 61439,1 Class II; IEC 60364

ΔT 60 K: 2356A

Breite 1 (W1): 108mm

Breite 2 (W2): 110mm

Höhe 1 (H1): 39.65mm

Höhe 2 (H2): 25mm

Lochgröße (HS): 14mm

Stückgewicht: 23.2kg

A: 50mm

B: 50mm

C: 25mm

D: 30mm

Stromkoeffizient zwei Anschlüsse, nicht-symmetrisch: 1.48

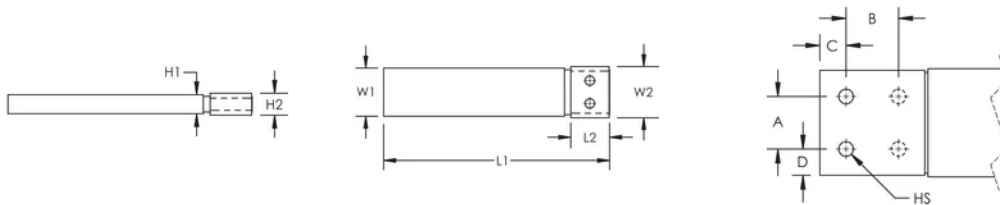
Stromkoeffizient zwei Anschlüsse, symmetrisch: 2

ZUSÄTZLICHE PRODUKTDDETAILS

Optionale Verlängerungen für weitere Anschlussmöglichkeiten erhältlich.

Stromkoeffizient nach Temperaturanstieg								
Temperaturanstieg	ΔT 30°C	ΔT 40°C	ΔT 45°C	ΔT 50°C	ΔT 55°C	ΔT 60°C	ΔT 65°C	ΔT 70°C
Derating-Koeffizient	0.71	0.82	0.87	0.91	0.96	1.00	1.04	1.08

DIAGRAMME



WARNUNG

nVent-Produkte müssen in Übereinstimmung mit den Produktinformationsblättern und dem Schulungsmaterial von nVent installiert und verwendet werden. Informationsblätter sind verfügbar unter www.nVent.com sowie bei Ihrem nVent-Kundendienstvertreter. Unsachgemäße Installation, Missbrauch, Fehlanwendung oder andere Handlungen im Widerspruch zu den Anweisungen und Warnungen von nVent können zu Fehlfunktionen, Anlagenschäden, schwerer Körperverletzung sowie zum Tod führen und/oder haben die Annullierung der Garantie zur Folge.



Unser starkes markenportfolio:

CADDY ERICO HOFFMAN ILSCO SCHROFF TRACHTE