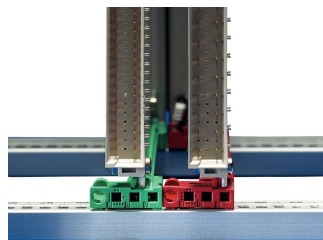
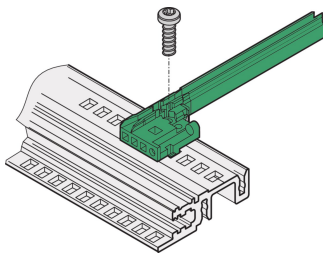
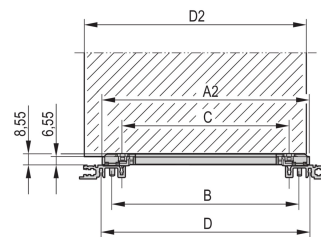
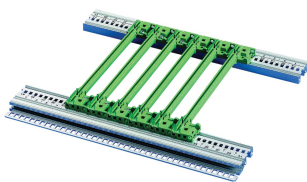


# Führungsschiene mit Codierung, Nutbreite 2,0 mm, mit 0,1"-Versatz

## KATALOGNUMMER

**64560-071**



Führungsschiene aus Kunststoff (0,1") mit Codierung für CompactPCI- und VME64x Systeme. Führungsschienen bilden eine zuverlässige Schnittstelle zwischen der Baugruppenträgermechanik und den elektronischen Baugruppen. Die optionalen Codierkeile verhindern, dass Leiterkarten in falsche Slots eingeschoben werden können. Für höhere Schock- und Vibrationsanforderungen können die Führungsschienen zusätzlich mit der Modulschiene oder 1,5 mm dicken Bleche verschraubt werden. Optional können die die Führungsschiene mit ESD-Clips ausgestattet werden, der einen leitenden Kontakt zwischen Leiterplatte, Griff (IES, IEL) und Modulschiene gewährleistet. Geeignet für RatiopacPRO/-AIR, PropacPRO, CompacPRO und EuropacPRO.

## ZERTIFIZIERUNGEN



## MERKMALE

---

Führungsschiene mit Leiterplattenversatz (0,1 Zoll), 2 mm Nutbreite und Kodierung für CompactPCI-Stromversorgungen

Optionale ESD-Clips für Leiterplatten-Nut und für Ausrichtungsstift erhältlich

Optionale Codierkeile, damit Boards nicht im falschen Slot eingeschoben werden können

Führungsschienen können in Modulschienen (Al-Profil) oder in 1,5 mm dicke Blechaufnahmen eingeklipst werden

Lagertemperatur: von -40 °C bis 130 °C

## PRODUKTMERKMALE

---

Produkttyp: Führungsschiene

Produktfamilie: EuropacPRO; RatiopacPRO; RatiopacPRO AIR; CompacPRO; PropacPRO; MultipacPRO; Inpac

Typ: Kodierung, Versatz

Passt zu: Baugruppenträger; Gehäuse; Einschub

Nutbreite: 2

Material: Kunststoff

Farbe: Grün

## ZUSÄTZLICHE PRODUKTDDETAILS

---

Die Lieferung erfolgt in Lieferlosgrößen. Die Preise gelten pro einzelnen Artikel.

Bitte beachten Sie, dass Lieferungen nur in den jeweils angegebenen LLG (Lieferlosgrößen), LLG z. B. 5 Stück, 10 Stück, 50 Stück usw.) möglich sind. Davon abweichende Bestellmengen (z. B. 2 Stück) werden auf die nächst mögliche lieferbare Menge = Lieferlosgröße (LLG) abgeändert.

## WARNUNG

---

nVent-Produkte müssen in Übereinstimmung mit den Produktinformationsblättern und dem Schulungsmaterial von nVent installiert und verwendet werden. Informationsblätter sind verfügbar unter [www.nVent.com](http://www.nVent.com) sowie bei Ihrem nVent-Kundendienstvertreter. Unsachgemäße Installation, Missbrauch, Fehlanwendung oder andere Handlungen im Widerspruch zu den Anweisungen und Warnungen von nVent können zu Fehlfunktionen, Anlagenschäden, schwerer Körperverletzung sowie zum Tod führen und/oder haben die Annullierung der Garantie zur Folge.

### North America

All locations  
+1.763.422.2661  
Chat with us:  
[nvent.com/schroff](https://nvent.com/schroff)

### Europe

Straubenhardt, Germany  
+49.7082.794.0  
Betschdorf, France  
+33.3.88.90.64.90  
Warsaw, Poland  
+48.22.209.98.35  
Assago, Italy  
+39.02.932.7141  
Chat with us:  
[nvent.com/schroff](https://nvent.com/schroff)

### Asia

Shanghai, China  
+86.21.2412.6943  
Qingdao, China  
+86.532.8771.6101  
Singapore  
+65.6768.5800  
Shin-Yokohama, Japan  
+81.45.476.0271  
Chat with us:  
[nvent.com/schroff](https://nvent.com/schroff)

### Middle East & India

Dubai, United Arab  
Emirates  
+971.4.378.1700  
Bangalore, India  
+91.80.6715.2001  
Istanbul, Turkey  
+90.216.250.7374  
Chat with us:  
[nvent.com/schroff](https://nvent.com/schroff)



Unser starkes markenportfolio:

**CADDY   ERICO   HOFFMAN   ILSCO   SCHROFF   TRACHTE**