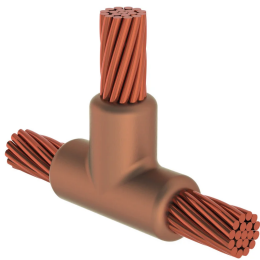


Cable a cable, TL, 35 mm² concéntrico, 7,8 mm Conductor 1 OD, 35 mm² concéntrico, 7,8 mm Conductor 2 OD

Data Solutions

NÚMERO DE CATÁLOGO

TLRY2Y2



Los moldes de grafito de nVent ERICO Cadweld están diseñados y fabricados para miles de estilos de conexiones y combinaciones de conductores.

CARACTERÍSTICAS

Forma una conexión permanente y de baja resistencia

Provee una unión molecular

Las conexiones exotérmicas de nVent ERICO Cadweld tienen la misma capacidad nominal de corriente que el conductor

Equipo de instalación portátil que no necesita fuente externa de energía

Se puede capacitar a los instaladores fácilmente para la realización de conexiones exotérmicas nVent ERICO Cadweld

Las conexiones pueden inspeccionarse visualmente

ATRIBUTOS DEL PRODUCTO

Familia de moldes: TL Mold Family

Conductor 1: 35 mm² Concéntrico

Diámetro exterior del conductor 1, nominal: 7.75mm

Conductor 2: 35 mm² Concéntrico

Diámetro exterior del conductor 2, nominal: 7.75mm

División del molde: Vertical

Crisol dividido: No

Placas de desgaste: No

Solo molde: No

Material de soldadura: 90 o 90PLUSF20, se venden por separado

Abrazadera de mango: L160, se vende por separado

Bastidor: No es necesario

Código de precios: R

Facilidad de uso: Difícil

DETALLES ADICIONALES DEL PRODUCTO

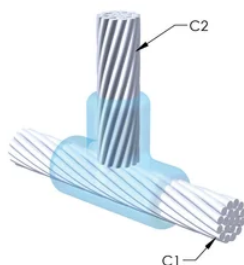
Para aplicaciones como la sala de informática, túnel u otras áreas de baja ventilación, especifique un molde sin humo de nVent ERICO Cadweld Exolon. Agregue un prefijo XL al número de pieza del molde estándar al realizar el pedido (por ejemplo, un TAC2Q2Q se convierte en XLTAC2Q2Q). Similarly, nVent ERICO Cadweld Exolon welding material is also designated by the XL prefix (for example, 150 becomes XL150).

Se puede requerir un espacio entre los conductores. Vea la etiqueta del molde para obtener más información.

XX-X-XX-XX-L-M-W		
XX	Tipo de molde	
X	Clave en el cálculo del precio	
XX	Código de conductor 1	
XX	Código del conductor 2	
L*	Crisol dividido	La sección de crisol está dividida en moldes diseñados con abertura horizontal para mayor facilidad de limpieza
M*	Solo molde	
W*	Placas de desgaste	Reduce la abrasión mecánica de los moldes en los puntos de entrada de los cables

* Dejar en blanco si no existe

DIAGRAMAS



ADVERTENCIA

Los productos nVent deben instalarse y usarse solo como se indica en las hojas de instrucciones y materiales de capacitación del producto nVent. Instruction sheets are available at www.nvent.com and from your nVent customer service

representative. La instalación incorrecta, el mal uso, la aplicación incorrecta u otras fallas en el seguimiento completo de las instrucciones y advertencias de nVent pueden causar el mal funcionamiento del producto, daños a la propiedad, lesiones corporales graves y la muerte y/o anular la garantía.



Nuestra poderosa cartera de marcas:

CADDY ERICO HOFFMAN ILSCO SCHROFF TRACHTE