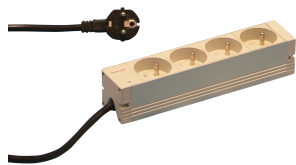


Socket Strip, UTE



PDU modular y compacta con muchos elementos funcionales. Utilizando un chasis de aluminio de 1 U por 1 U, la PDU se puede integrar fácilmente en un rack con salidas UTE.

CERTIFICACIONES



CARACTERÍSTICAS

230 V, 16 A

De acuerdo con NFC 61-303

Tira de socket con sockets UTE

Altura de montaje 1 U

Montaje horizontal o vertical

Cable de conexión de 2 m, con conector SCHUKO/UTE

Las tiras de enchufe se pueden girar a través de las cuatro direcciones (en incrementos de 90°) durante la instalación

ESPECIFICACIONES

Material: Aluminio; Poliamida

Color: Gris

Tipo de producto: Socket Strip

Table 1/2

Número de catálogo	Tipo de toma de corriente	Número de tomas de corriente	Tomas conmutadas	Tensión CA	Función	Cantidad del paquete
--------------------	---------------------------	------------------------------	------------------	------------	---------	----------------------

60110-226	UTE	12	Sí	230V		1
60110-222	UTE	12	No	230V		1
60110-221	UTE	9	No	230V		1
60110-267	UTE	6	No	230V	Protección transitoria, Filtro de supresión de red	1
60110-223	UTE	15	No	230V		1
60110-224	UTE	19	No	230V		1
60110-225	UTE	8	Sí	230V		1
60110-231	UTE	6	No	230V	Protección actual de falla, Protección de sobrecorriente	1
60110-227	UTE	8	No	230V	Protección transitoria	1
60110-228	UTE	6	No	230V	Protección de sobrecorriente	1
60110-220	UTE	4	No	230V		1
60110-230	UTE	6	No	230V	Protección actual de falla	1
60110-229	UTE	7	No	230V	Filtro de supresión de red	1

Table 2/2

Número de catálogo	Fondo	Acabado	Longitud
60110-226	44mm	Anodizado	947.5mm
60110-222	44mm	Anodizado	947.5mm
60110-221	44mm	Anodizado	438.5mm
60110-267	44mm	Anodizado	438.5mm
60110-223	44mm	Anodizado	1202mm
60110-224	44mm	Anodizado	1753mm
60110-225	44mm	Anodizado	438.5mm
60110-231	88mm	Anodizado	438.5mm
60110-227	44mm	Anodizado	438.5mm
60110-228	75mm	Anodizado	438.5mm
60110-220	44mm	Anodizado	210mm
60110-230	88mm	Anodizado	438.5mm

Número de catálogo	Fondo	Acabado	Longitud
60110-229	44mm	Anodizado	438.5mm

DETALLES ADICIONALES DEL PRODUCTO

Por favor pida soporte para montaje vertical por separado.

ADVERTENCIA

Los productos nVent deben instalarse y usarse solo como se indica en las hojas de instrucciones y materiales de capacitación del producto nVent. Instruction sheets are available at www.nvent.com and from your nVent customer service representative. La instalación incorrecta, el mal uso, la aplicación incorrecta u otras fallas en el seguimiento completo de las instrucciones y advertencias de nVent pueden causar el mal funcionamiento del producto, daños a la propiedad, lesiones corporales graves y la muerte y/o anular la garantía.

North America

All locations
+1.763.422.2661
Chat with us:
nvent.com/schroff

Europe

Straubenhardt, Germany
+49.7082.794.0
Betschdorf, France
+33.3.88.90.64.90
Warsaw, Poland
+48.22.209.98.35
Assago, Italy
+39.02.932.7141
Chat with us:
nvent.com/schroff

Asia

Shanghai, China
+86.21.2412.6943
Qingdao, China
+86.532.8771.6101
Singapore
+65.6768.5800
Shin-Yokohama, Japan
+81.45.476.0271
Chat with us:
nvent.com/schroff

Middle East & India

Dubai, United Arab Emirates
+971.4.378.1700
Bangalore, India
+91.80.6715.2001
Istanbul, Turkey
+90.216.250.7374
Chat with us:
nvent.com/schroff



Nuestra poderosa cartera de marcas:

CADDY ERICO HOFFMAN ILSCO SCHROFF TRACHTE