

FCS Colgador pera de altura ajustable



CERTIFICACIONES



CARACTERÍSTICAS

Recomendado para la suspensión de tuberías estacionarias no aisladas de Sistemas de Rociadores contra Incendio

Estructura rediseñada y tuerca ciega para minimizar la fricción y facilitar el ajuste de nivel en la varilla roscada (diámetros de 1/2 in a 4 in)

Extremos especialmente forjados para simplificar el ensamble y desensamble del colgador

Bordes redondeados para ayudar a guiar la tubería a través del colgador limitando el riesgo de daño en la tubería plástica o de metal

El paquete incluye toda la tornillería necesaria para la instalación

ESPECIFICACIONES

Acabado: Electro galvanizado

Material: Acero

Table 1/2

| Número de catálogo | Número de artículo | NB/DN | Diámetro exterior (OD) | Tamaño de la varilla (RS) | Anchura (W) | A |
|--------------------|--------------------|-------|------------------------|---------------------------|-------------|-------|
| FCS0100M10 | 597969 | 25 | 34 mm | M10 | 10 mm | 87 mm |
| FCS0125M10 | 597971 | 32 | 43 mm | M10 | 10 mm | 91 mm |

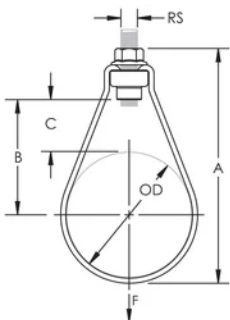
| Número de catálogo | Número de artículo | NB/DN | Diámetro exterior (OD) | Tamaño de la varilla (RS) | Anchura (W) | A |
|--------------------|--------------------|-------|------------------------|---------------------------|-------------|--------|
| FCS0150M8 | 597965 | 40 | 48 mm | M8 | 10 mm | 97 mm |
| FCS0100M8 | 597963 | 25 | 34 mm | M8 | 10 mm | 85 mm |
| FCS0250M10 | 597974 | 65 | 76 mm | M10 | 10 mm | 142 mm |
| FCS0200M8 | 597966 | 50 | 60 mm | M8 | 10 mm | 112 mm |
| FCS0075M10 | 597968 | 20 | 27 mm | M10 | 10 mm | 76 mm |
| FCS0150M10 | 597972 | 40 | 48 mm | M10 | 10 mm | 99 mm |
| FCS0300M10 | 597975 | 80 | 89 mm | M10 | 10 mm | 164 mm |
| FCS0200M10 | 597973 | 50 | 60 mm | M10 | 10 mm | 114 mm |
| FCS0400M10 | 597976 | 100 | 114 mm | M10 | 10 mm | 206 mm |
| FCS0125M8 | 597964 | 32 | 43 mm | M8 | 10 mm | 89 mm |
| FCS0600M12 | 597978 | 150 | 165 mm | M12 | 15 mm | 272 mm |
| FCS0500M12 | 597977 | 125 | 140 mm | M12 | 15 mm | 227 mm |
| FCS0800M16 | 597979 | 200 | 219 mm | M16 | 25 mm | 349 mm |
| FCS1000M20 | 597981 | 250 | 273 mm | M20 | 25 mm | 480 mm |

Table 2/2

| Número de catálogo | Número de artículo | B | C | Carga estática | Tamaño de llave | Certificaciones |
|--------------------|--------------------|-------|-------|----------------|-----------------|---|
| FCS0100M10 | 597969 | 36 mm | 19 mm | 2000N | 15 mm | FM Approved, Pipe Hanger Components, VdS G4050054 |
| FCS0125M10 | 597971 | 36 mm | 15 mm | 2000N | 15 mm | VdS G4050054, FM Approved, Pipe Hanger Components |
| FCS0150M8 | 597965 | 41 mm | 17 mm | 2000N | 13 mm | VdS G4050054 |
| FCS0100M8 | 597963 | 36 mm | 19 mm | 2000N | 13 mm | VdS G4050054 |
| FCS0250M10 | 597974 | 68 mm | 30 mm | 3500N | 15 mm | FM Approved, Pipe Hanger Components, VdS G4050054 |
| FCS0200M8 | 597966 | 50 mm | 20 mm | 2000N | 13 mm | VdS G4050054 |
| FCS0075M10 | 597968 | 31 mm | 17 mm | 2000N | 15 mm | FM Approved, Pipe Hanger Components, VdS G4050054 |

| Número de catálogo | Número de artículo | B | C | Carga estática | Tamaño de llave | Certificaciones |
|--------------------|--------------------|--------|--------|----------------|-----------------|---|
| FCS0150M10 | 597972 | 41 mm | 17 mm | 2000N | 15 mm | VdS G4050054, FM Approved, Pipe Hanger Components |
| FCS0300M10 | 597975 | 83 mm | 39 mm | 3500N | 15 mm | VdS G4050054, FM Approved, Pipe Hanger Components |
| FCS0200M10 | 597973 | 50 mm | 20 mm | 2000N | 15 mm | FM Approved, Pipe Hanger Components, VdS G4050054 |
| FCS0400M10 | 597976 | 112 mm | 55 mm | 3500N | 15 mm | VdS G4050054, FM Approved, Pipe Hanger Components |
| FCS0125M8 | 597964 | 36 mm | 15 mm | 2000N | 13 mm | VdS G4050054 |
| FCS0600M12 | 597978 | 146 mm | 63 mm | 5000N | 18 mm | VdS G4050054, FM Approved, Pipe Hanger Components |
| FCS0500M12 | 597977 | 114 mm | 44 mm | 5000N | 18 mm | VdS G4050054, FM Approved, Pipe Hanger Components |
| FCS0800M16 | 597979 | 184 mm | 75 mm | 8500N | 24 mm | FM Approved, Pipe Hanger Components, VdS G4050054 |
| FCS1000M20 | 597981 | 279 mm | 143 mm | 10000N | 30 mm | VdS G4050054 |

DIAGRAMAS



ADVERTENCIA

Los productos nVent deben instalarse y usarse solo como se indica en las hojas de instrucciones y materiales de capacitación del producto nVent. Instruction sheets are available at www.nvent.com and from your nVent customer service representative. La instalación incorrecta, el mal uso, la aplicación incorrecta u otras fallas en el seguimiento completo de las instrucciones y advertencias de nVent pueden causar el mal funcionamiento del producto, daños a la propiedad, lesiones corporales graves y la muerte y/o anular la garantía.

Norteamérica

+1.800.753.9221

Opción 1: Atención al cliente

Opción 2: Soporte técnico

Europa

Países Bajos:

+31 800-0200135

Francia:

+33 800 901 793

Europa

Alemania:

800 1890272

Otros países:

+31 13 5835404

Asia-Pacífico

Shanghái:

+86 21 2412 1618/19

Sídney:

+61 2 9751 8500



Nuestro gran portafolio de marcas:

CADDY

ERICO

HOFFMAN

ILSCO

SCHROFF

TRACHTE

