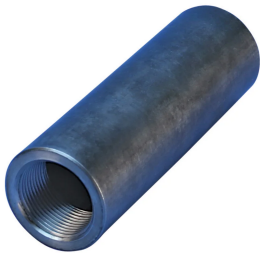


P14 Position Coupler, Female Only, Worldwide Design, 12 mm, #4, 10M

NÚMERO DE CATÁLOGO

EL12P14LFN



Used in segmental pour and closure pour applications. Male and female components are sold separately.

CARACTERÍSTICAS

Designed to splice two curved, bent or straight bars, when neither bar can be rotated and where the ongoing bar is free to move in its axial direction

ATRIBUTOS DEL PRODUCTO

Material: Acero

Acabado: Claro

Ajuste del acoplador: Estándar

Tamaño de las barras de armado, métrico: 12 mm

Tamaño de las barras de armado, EE. UU.: #4

Tamaño de armadura, Canadá: 10M

Diámetro (Ø): 25 mm

Cuerpo del acoplador (CB): 46mm

Profundidad de la barra (BD): 19mm

Tamaño de rosca (TS): M18

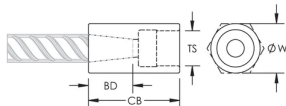
Peso por unidad: 0.12 kg

Cantidad del paquete: 120

DETALLES ADICIONALES DEL PRODUCTO

Bar dimensions and weights listed may vary by region. Coupler sizes not shown may be available by special order. Contact your nVent LENTON representative for more information.

DIAGRAMAS



ADVERTENCIA

Los productos nVent deben instalarse y usarse solo como se indica en las hojas de instrucciones y materiales de capacitación del producto nVent. Instruction sheets are available at www.nvent.com and from your nVent customer service representative. La instalación incorrecta, el mal uso, la aplicación incorrecta u otras fallas en el seguimiento completo de las instrucciones y advertencias de nVent pueden causar el mal funcionamiento del producto, daños a la propiedad, lesiones corporales graves y la muerte y/o anular la garantía.

Norteamérica

+1.800.753.9221

Opción 1: Atención al cliente

Opción 2: Soporte técnico

Europa

Países Bajos:

+31 800-0200135

Francia:

+33 800 901 793

Europa

Alemania:

800 1890272

Otros países:

+31 13 5835404

Asia-Pacífico

Shanghái:

+86 21 2412 1618/19

Sídney:

+61 2 9751 8500



Nuestro gran portafolio de marcas:

CADDY

ERICO

HOFFMAN

ILSCO

SCHROFF

TRACHTE