

# FleXbus Placa HCBC, 100 mm PE

## Data Solutions

### NÚMERO DE CATÁLOGO

**FLEXPLATE100PE**



### CERTIFICACIONES



### CARACTERÍSTICAS

Parte rígida de cobre estañado que proporciona rigidez eléctrica en el contacto para mantener fija la expansión de la trenza durante la compresión

La Placa HCBC permite al aislamiento del Conductor FleXbus solapar la palma de conexión

La Placa HCBC con conexión PE permite al conductor ser añadido en la inteconexión neutro y tierra

El cobre estañado permite la conexión con conductores en aluminio o en cobre

Se instala fácil y rápidamente

Cumple con RoHS

### ATRIBUTOS DEL PRODUCTO

Número de artículo: 508183

Material: Cobre

Acabado: Estañado

A: 115mm

B: 100mm

C: 45mm

D: 51mm

E: 70mm

Tamaño de taladro 1 (HS1): 12.5mm

Tamaño de taladro 2 (HS2): 18.5mm

Espesor (T): 5mm

Tamaño del conductor: 960 mm<sup>2</sup>; 1280 mm<sup>2</sup>; 1810 mm<sup>2</sup>

Peso por unidad: 0.71kg

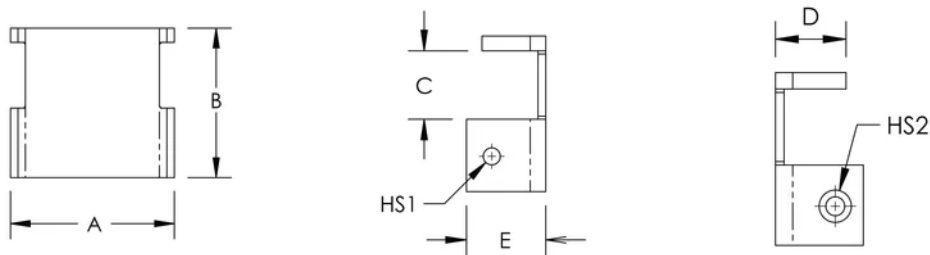
## DETALLES ADICIONALES DEL PRODUCTO

---

Es obligatorio el uso de la Abrazadera HCBC asociada con la Placa HCBC para una conexión correcta del Conductor Flexbus

## DIAGRAMAS

---



## ADVERTENCIA

---

Los productos nVent deben instalarse y usarse solo como se indica en las hojas de instrucciones y materiales de capacitación del producto nVent. Instruction sheets are available at [www.nvent.com](http://www.nvent.com) and from your nVent customer service representative. La instalación incorrecta, el mal uso, la aplicación incorrecta u otras fallas en el seguimiento completo de las instrucciones y advertencias de nVent pueden causar el mal funcionamiento del producto, daños a la propiedad, lesiones corporales graves y la muerte y/o anular la garantía.



Nuestra poderosa cartera de marcas:

**CADDY   ERICO   HOFFMAN   ILSCO   SCHROFF   TRACHTE**