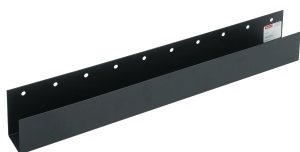


Canaleta para cable horizontal ProLine

Data Solutions



La canaleta para cables horizontal ProLine se utiliza para enrutar el cable de adelante hacia atrás en un servidor o gabinete de datos. Se monta en un lado o en la parte superior de un riel sujetador de 1 o 3 filas. También se puede montar directamente en los canales de montaje con el kit de montaje APSM6CN. Este producto presenta la capacidad de usar varias unidades juntas.

CARACTERÍSTICAS

La canaleta para cables horizontal ProLine se utiliza para enrutar el cable de adelante hacia atrás en un servidor o gabinete de datos.

Se monta a un lado o en la parte superior de un riel sujetador de 1 o 3 filas.

También se puede montar directamente en los canales de montaje con el kit de montaje APSM6CN.

Este producto presenta la capacidad de usar varias unidades juntas.

ESPECIFICACIONES

Color:	Jet Black
Material:	Acero dulce
Acabado:	Polvo recubierto
Código de color:	RAL 9005

Table 1/1

Número de catálogo	Número de artículo	Espesor
PHCT4	10243	1.52mm
PHCT1	10238	1.52mm
PHCT3	10242	1.52mm
PHCT2	10241	1.52mm

ADVERTENCIA

Los productos nVent deben instalarse y usarse solo como se indica en las hojas de instrucciones y materiales de capacitación del producto nVent. Instruction sheets are available at www.nvent.com and from your nVent customer service representative. La instalación incorrecta, el mal uso, la aplicación incorrecta u otras fallas en el seguimiento completo de las instrucciones y advertencias de nVent pueden causar el mal funcionamiento del producto, daños a la propiedad, lesiones corporales graves y la muerte y/o anular la garantía.



Nuestra poderosa cartera de marcas:

CADDY ERICO HOFFMAN ILSCO SCHROFF TRACHTE