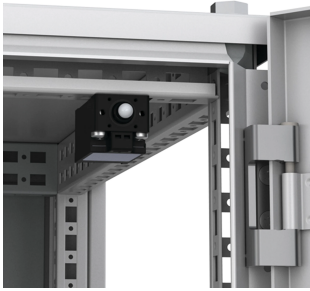


# Interruptor de puerta, DSW



El interruptor de puerta permitirá encender o apagar luces u otros dispositivos eléctricos cuando la puerta se abra sin necesidad de accionarlos manualmente.

## ESTÁNDARES DEL SECTOR

---

CE

cCSAus

CCC

## CARACTERÍSTICAS

---

Certificaciones: CE, cCSAus.

Capacidad de corte: 3 A / 240V.

Cantidad por embalaje: 1 pieza con accesorios de montaje.

Descripción: Interruptor de puerta para activar cualquier dispositivo eléctrico (iluminación, señalización, alarmas, etc.). Se puede montar después de instalar el armario manteniendo así la apertura libre de la puerta. Se monta en los taladros interiores del marco de la puerta de armarios autoportantes. Entrada de cables M20.

Beneficio: para las luces eléctricas, esto significa que cuando la puerta se cierra la luz se apaga, y para las unidades de aire acondicionado, cuando la puerta se abre la unidad se apaga, evitando cualquier condensación innecesaria

## ESPECIFICACIONES

Table 1/1

Número de catálogo	Número de artículo	Altura	Anchura	Fondo	Tensión nominal	Corriente máxima
DSW01	DSW01	52mm	40mm	63mm	240V	3A

## ADVERTENCIA

Los productos nVent deben instalarse y usarse solo como se indica en las hojas de instrucciones y materiales de capacitación del producto nVent. Instruction sheets are available at [www.nvent.com](http://www.nvent.com) and from your nVent customer service representative. La instalación incorrecta, el mal uso, la aplicación incorrecta u otras fallas en el seguimiento completo de las instrucciones y advertencias de nVent pueden causar el mal funcionamiento del producto, daños a la propiedad, lesiones corporales graves y la muerte y/o anular la garantía.



Nuestra poderosa cartera de marcas:

**CADDY ERICO HOFFMAN ILSCO SCHROFF TRACHTE**