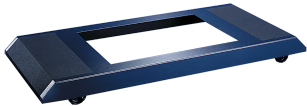


Base móvil ProLine



Las bases móviles se adaptan a marcos de 600 y 800 mm de ancho. Se extienden más allá de la parte delantera y posterior de los gabinetes de 600 mm para brindar una mayor estabilidad. Proporciona extensión frontal sólo en gabinetes de 800 mm. La base se sujeta a la parte inferior del marco y permite el montaje integral de las ruedas provistas. Las superficies de la parte superior delantera y trasera de la base cuentan con alfombrillas de goma negra de 3 mm de espesor.

CARACTERÍSTICAS

Se proporcionan ruedas y accesorios de montaje.

Cuatro ruedas sin bloqueo proporcionan un rodamiento con capacidad de carga máxima de 1000 lb (453.6 kg).

ESPECIFICACIONES

Espesor:	3.4mm
Color:	Jet Black
Acabado:	Polvo recubierto
Código de color:	RAL 9005

Table 1/1

Número de catálogo	Número de artículo	Material
PMB89	37859	Acero dulce
PMB66	37889	Acero dulce
PMB86	37869	Acero dulce
PMB69	37879	Acero dulce

DETALLES ADICIONALES DEL PRODUCTO

Tenga cuidado al usar las ruedas para mover el gabinete. Evite grietas grandes, desplazamiento del piso, uniones, grava y cualquier otra obstrucción. No use las ruedas mientras transporta un gabinete en camión por carretera.

Para evitar volcar y dañar el gabinete y su contenido, desplácelo lentamente con sus ruedas sobre una superficie lisa y plana.

ADVERTENCIA

Los productos nVent deben instalarse y usarse solo como se indica en las hojas de instrucciones y materiales de capacitación del producto nVent. Instruction sheets are available at www.nvent.com and from your nVent customer service representative. La instalación incorrecta, el mal uso, la aplicación incorrecta u otras fallas en el seguimiento completo de las instrucciones y advertencias de nVent pueden causar el mal funcionamiento del producto, daños a la propiedad, lesiones corporales graves y la muerte y/o anular la garantía.



Nuestra poderosa cartera de marcas:

CADDY ERICO HOFFMAN ILSCO SCHROFF TRACHTE