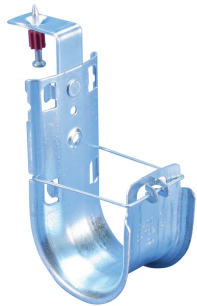


Gancho J nVent CADDY Cat HP con dispositivo para disparo, 33.3 mm Diámetro

Data Solutions

NÚMERO DE CATÁLOGO

CAT21HPSF



CARACTERÍSTICAS

Proporciona un soporte óptimo para cables de datos de alto rendimiento hasta/incluyendo las categorías Cat 5e, Cat 6, Cat 6A, Cat 7 y fibra óptica

Incluye el dispositivo para disparo y la clavija preensamblada de DEWALT®

Se sujeta fácil y rápidamente al concreto, acero o al forjado de metal mixto

La clavija integrada se instala fácilmente con herramientas accionadas por pólvora o gas de un solo disparo

Los bordes redondos en los ganchos J ofrecen un soporte con un radio de flexión adecuado para cables de datos de alto rendimiento

Ofrece mayor capacidad de llenado y capacidad de carga que la mayoría de las otras alternativas de soporte de cables no continuas

Cumple con la norma EN 50174-2

Cumple con las normas ISO®/IEC 14763-2, ANSI®/TIA 568 y ANSI®/TIA 569

El informe de la evaluación ESR-2024 de ICC-ES está disponible para la clavija de DEWALT®

ATRIBUTOS DEL PRODUCTO

Número de artículo: 181674

Material: Acero

Acabado: Electrolgalvanizado; Pregalvanizado

Diámetro (\varnothing): 33.3mm

Zona: 1174mm²

Capacidad del cable, Cat 5e: 50

Capacidad del cable, Cat 6: 40

Capacidad del cable, Cat 6A: 25

Altura (H): 130.2mm

A: 33mm

Carga estática: 270N

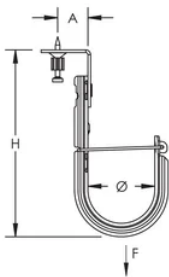
DETALLES ADICIONALES DEL PRODUCTO

Utiliza la referencia 50032 de Powers Fasteners, Inc.

La carga estática se estableció según una profundidad de penetración de 25,4 mm y concreto liviano de 20,68 MPa . Para conocer las variaciones de penetración y material, consulte en anchors.dewalt.com.

La clavija de anclaje preensamblada de Powers Fasteners, Inc. es compatible con los taladros neumáticos Powers® C4CZ, Simpson® GCN-MEPKT, SPIT® P1000, P200, P2201, P3500 / PA3500, P35s, P45, P60, P7201, Sniper; Ramset® 721, Cobra, D45 / D60 / D60L, M70, SA270, T3SS, TS750P, TS60P, Viper; Hilti® DX35, DX350 / DX351 / DX36M, DX100 / DX200, DX460, DXA40, DXA41, DXE72 / DX400; Würth® Diva-1, BST-1, BST-2 u otros equivalentes.

DIAGRAMAS



ADVERTENCIA

Los productos nVent deben instalarse y usarse solo como se indica en las hojas de instrucciones y materiales de capacitación del producto nVent. Instruction sheets are available at www.nvent.com and from your nVent customer service representative. La instalación incorrecta, el mal uso, la aplicación incorrecta u otras fallas en el seguimiento completo de las instrucciones y advertencias de nVent pueden causar el mal funcionamiento del producto, daños a la propiedad, lesiones corporales graves y la muerte y/o anular la garantía.



Nuestra poderosa cartera de marcas:

CADDY ERICO HOFFMAN ILSCO SCHROFF TRACHTE