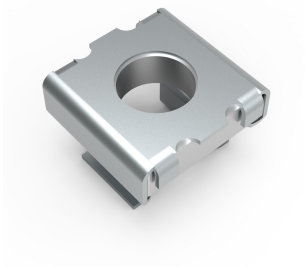


# Tuercas enjauladas, CN

Una solución estándar lista para usar para montar equipos, paneles de cierre frontales o bandejas en perfiles de 19".



## CARACTERÍSTICAS

---

Descripción: Para chapa de acero de 2 mm de espesor

Cantidad por embalaje: 50 piezas.

Beneficio: Las tuercas enjauladas se pueden usar para fijar equipo de 19 pulg., lo que simplifica la adquisición y asegura que los componentes se puedan instalar con facilidad

Comentario: Las tuercas enjauladas deben usarse con arandelas de plástico, PW, y tornillos Philips, CHS

Para grosores de acero de 2 mm.

## ESPECIFICACIONES

Table 1/1

Número de catálogo	Número de artículo	Altura	Anchura	Fondo	Tipo de rosca	Material
CN6	CN6	17mm	17mm	13mm	M6	Acero dulce

## ADVERTENCIA

Los productos nVent deben instalarse y usarse solo como se indica en las hojas de instrucciones y materiales de capacitación del producto nVent. Instruction sheets are available at [www.nvent.com](http://www.nvent.com) and from your nVent customer service representative. La instalación incorrecta, el mal uso, la aplicación incorrecta u otras fallas en el seguimiento completo de las instrucciones y advertencias de nVent pueden causar el mal funcionamiento del producto, daños a la propiedad, lesiones corporales graves y la muerte y/o anular la garantía.



Nuestra poderosa cartera de marcas:

**CADDY ERICO HOFFMAN ILSCO SCHROFF TRACHTE**