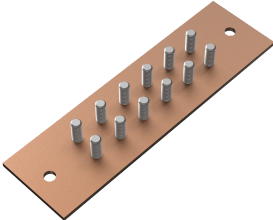


## Buss de conexión a tierra ComLine



El buss de tierra es una barra de cobre que cuenta con puntos de conexión de cableado dentro del gabinete, lo que proporciona un punto de conexión a tierra central. Se coloca sobre los montantes provistos en el lado del gabinete. La separación entre los puntos de amarre es de 3/4 pulg. entre pares y 5/8 pulg. en cada par. Los pernos de tierra son de 1/4-20 x 0.75 pulg. en centros de 3/4 pulg.

### CARACTERÍSTICAS

El buss de tierra es una barra de cobre que cuenta con puntos de conexión de cableado dentro del gabinete, lo que proporciona un punto de conexión a tierra central.

Se coloca sobre los montantes provistos en el lado del gabinete.

La separación entre puntos de anclaje es de 3/4 pulgadas de par a par, y de 5/8 pulgadas entre cada par.

Los pernos de tierra son de 1/4-20 x 0.75 pulgadas en centros de 3/4 pulgadas

## ESPECIFICACIONES

Table 1/1

Número de catálogo	Número de artículo	Material	Acabado	Espesor
EGBB1	17123	Cobre	Cepillado	3mm
EGBB2	17124	Cobre	Cepillado	3mm

## ADVERTENCIA

Los productos nVent deben instalarse y usarse solo como se indica en las hojas de instrucciones y materiales de capacitación del producto nVent. Instruction sheets are available at [www.nvent.com](http://www.nvent.com) and from your nVent customer service representative. La instalación incorrecta, el mal uso, la aplicación incorrecta u otras fallas en el seguimiento completo de las instrucciones y advertencias de nVent pueden causar el mal funcionamiento del producto, daños a la propiedad, lesiones corporales graves y la muerte y/o anular la garantía.



Nuestra poderosa cartera de marcas:

**CADDY ERICO HOFFMAN ILSCO SCHROFF TRACHTE**