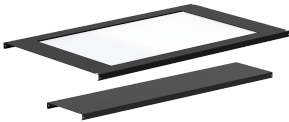


Ventana de panel de techo de chimenea del sistema de contención ProLine



Los paneles de techo para ventanas tienen paneles de policarbonato de 0.22 pulg. (6 mm) fácilmente modificados para adaptarse a los códigos locales de supresión de incendios. El panel de la ventana superior está hecho de policarbonato de 0.22 pulg.

CARACTERÍSTICAS

Marco de acero de calibre 16

Panel de ventana superior hecho de policarbonato de 0.22 pulg.

Los paneles de contención sellados para ventanas y paneles de techo han sido fácilmente modificados con paneles de policarbonato de 0.22 pulg. para adaptarse a los códigos locales de supresión de incendios (cabezales de rociadores)

Los paneles de techo sin herramientas son fáciles de instalar y retirar para su limpieza y proporcionan acceso por encima del gabinete a cables, equipos y sistemas.

Los paneles transparentes de la puerta y el techo proporcionan la máxima luz al pasillo.

ESPECIFICACIONES

Color:	Jet Black
Material:	Acero dulce
Acabado:	Polvo recubierto
Código de color:	RAL 9005

Table 1/1

Número de catálogo	Número de artículo	Altura	Anchura	Fondo	Espesor	Ancho de pasillo
PCP812	20772	143mm	1309mm	797mm	1.52mm	1219mm
PCP612	20768	143mm	1309mm	597mm	1.52mm	1219mm
PCP712	20771	143mm	1309mm	697mm	1.52mm	1219mm
PCP312	38766	143mm	1309mm	297mm	1.52mm	1219mm

ADVERTENCIA

Los productos nVent deben instalarse y usarse solo como se indica en las hojas de instrucciones y materiales de capacitación del producto nVent. Instruction sheets are available at www.nvent.com and from your nVent customer service representative. La instalación incorrecta, el mal uso, la aplicación incorrecta u otras fallas en el seguimiento completo de las instrucciones y advertencias de nVent pueden causar el mal funcionamiento del producto, daños a la propiedad, lesiones corporales graves y la muerte y/o anular la garantía.



Nuestra poderosa cartera de marcas:

CADDY ERICO HOFFMAN ILSCO SCHROFF TRACHTE