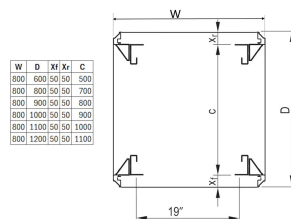


Bâti de baie Varistar CP, 38 U, 1800H, 800L, 900P

Data Solutions

RÉFÉRENCE CATALOGUE

20630-097



Un cadre soudé Varistar CP est disponible pour les exigences de charge statique et peut être intégré à une plaque 19", ETSI ou de montage. Des roulettes peuvent également être ajoutées au cadre, si nécessaire.

Toutefois, si vous avez besoin de roulettes pour votre application, vous pouvez envisager un cadre mobile qui comprend déjà des roulettes.

FONCTIONS

Soudé, surface poudrée, gris foncé, RAL 7021

Acier, 1,5 mm, zingué, avec point de mise à la masse central

Charge statique admissible max. 1600 kg

Pieds réglables à commander séparément

ATTRIBUTS DU PRODUIT

Hauteur du rack: 38U

Hauteur: 1800mm

Largeur: 800mm

Profondeur: 900mm

Quantité par colis: 1

Couleur: Gris foncé

Code couleur: RAL 7021

Matériau du bâti: Acier

Matériau: Acier

Famille de produits: Varistar CP

Type de produit: Cadre baie/bâti

Charge statique: 1600kg

Type: Standard

Compatible avec: Varistar CP

Net Weight: 35.957kg

INFORMATIONS COMPLÉMENTAIRES

Des roulettes peuvent être ajoutées au cadre. Si vous avez besoin d'une roulette pour votre application, vous pouvez envisager un cadre mobile qui intègre déjà des roulettes.

AVERTISSEMENT

Les produits nVent doivent être installés et utilisés uniquement comme indiqué dans les feuilles d'instructions et les documents de formation de nVent. Les feuilles d'instructions sont disponibles sur www.nvent.com et auprès de votre représentant du service client nVent. Une installation incorrecte, une mauvaise utilisation, une mauvaise application ou tout autre défaut de respect total des instructions et des avertissements de nVent peut entraîner une défaillance du produit, des dommages matériels, des blessures corporelles graves et la mort et/ou annuler votre garantie.



Notre portefeuille puissant de marques:

CADDY ERICO HOFFMAN ILSCO SCHROFF TRACHTE