

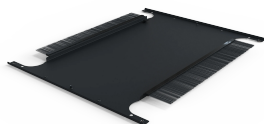
Tôle plancher Varistar CP, monobloc, avec ouverture latérale pour le passage du câblage, mobile, RAL 7021, 800L, 1000P

Data Solutions

RÉFÉRENCE CATALOGUE

21630-161

Tôle plancher Varistar CP, monobloc, avec passe-câbles latéral.



FONCTIONS

La plaque de base mobile est ouverte sur le côté ; l'ouverture peut être recouverte avec un joint balai

ATTRIBUTS DU PRODUIT

Largeur: 800mm

Profondeur: 1000mm

Quantité par colis: 1

Couleur: Gris foncé

Code couleur: RAL 7021

Finition: Revêtement poudré

Matériau: Acier

Famille de produits: Varistar CP

Type de produit: Base baie/bâti

Type: Tôle plancher, passage de câbles

Net Weight: 8.392kg

INFORMATIONS COMPLÉMENTAIRES

Veillez commander le joint balai séparément.

AVERTISSEMENT

Les produits nVent doivent être installés et utilisés uniquement comme indiqué dans les feuilles d'instructions et les documents de formation de nVent. Les feuilles d'instructions sont disponibles sur www.nvent.com et auprès de votre représentant du service client nVent. Une installation incorrecte, une mauvaise utilisation, une mauvaise application ou tout autre défaut de respect total des instructions et des avertissements de nVent peut entraîner une défaillance du produit, des dommages matériels, des blessures corporelles graves et la mort et/ou annuler votre garantie.



Notre portefeuille puissant de marques:

CADDY ERICO HOFFMAN ILSCO SCHROFF TRACHTE