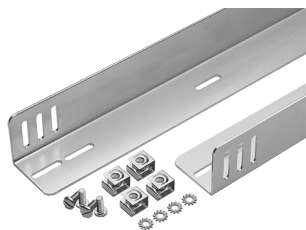


Guides de cadres



Les guides se montent entre deux paires de cornières pour racks dotés de pieds de montage. Les guides et le matériel de montage sont plaqués. (Le XSFG se monte sur une paire de cornières pour racks de type RA équipés de pieds de montage.)

FONCTIONS

Les guides sont montés entre deux paires de cornières et incluent des trous oblongs pour un ajustement vertical ou latéral

Fournis par paires avec le matériel de montage

Le XSFG se monte sur une paire de cornières pour rack de type RA équipés de pieds de montage

SPÉCIFICATIONS

Table 1/1

| Référence catalogue | Référence article | Matériau | Finition | Épaisseur | Unités de rack | Longueur |
|---------------------|-------------------|------------|----------|-----------|----------------|----------|
| AG1U5 | 12430 | Acier doux | Plaqué | 1.9mm | 1U | 381mm |
| AG1U6 | 12410 | Acier doux | Plaqué | 1.9mm | 1U | 533.4mm |
| AG1U8 | 12420 | Acier doux | Plaqué | 1.9mm | 1U | 660.4mm |

INFORMATIONS COMPLÉMENTAIRES

Une unité de rack = 1,75 po (45 mm)

À utiliser avec A72H3124FS. Nécessite deux ensembles de cornières pour racks de type U (type RA) pour l'installation.

AVERTISSEMENT

Les produits nVent doivent être installés et utilisés uniquement comme indiqué dans les feuilles d'instructions et les documents de formation de nVent. Les feuilles d'instructions sont disponibles sur www.nvent.com et auprès de votre représentant du service client nVent. Une installation incorrecte, une mauvaise utilisation, une mauvaise application ou tout autre défaut de respect total des instructions et des avertissements de nVent peut entraîner une défaillance du produit, des dommages matériels, des blessures corporelles graves et la mort et/ou annuler votre garantie.



Notre portefeuille puissant de marques:

CADDY ERICO HOFFMAN ILSCO SCHROFF TRACHTE