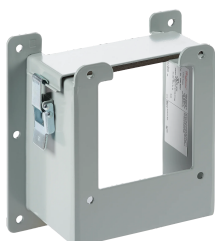


Réducteur, couvercle à charnière



Le réducteur à couvercle à charnière de goulotte permet de conserver la fonction de goulotte en réduisant un chemin de câbles.

NORMES INDUSTRIELLES

Certifié par l'Association canadienne de normalisation.

FONCTIONS

Le réducteur à couvercle à charnière permet de conserver la fonction de goulotte en réduisant un chemin de câbles

SPÉCIFICATIONS

| | |
|----------------------|------------------------------|
| Code couleur: | ANSI 61 |
| Finition: | Galvanisé; Revêtement poudré |
| Couleur: | Gris |
| Matériau: | Acier doux |

Table 1/1

| Référence catalogue | Référence article | Type | Hauteur | Largeur | Épaisseur | Type de plaque d'étanchéité |
|---------------------|-------------------|-----------|---------|---------|-----------|-----------------------------|
| F66LRE44 | 18690 | Réducteur | 64mm | 64mm | 1.9mm | Aucun |
| F44LRE22 | 18450 | Réducteur | 64mm | 64mm | 1.9mm | Aucun |
| F126LRE66 | 18900 | Réducteur | 305mm | 152mm | 1.9mm | Aucun |
| F88LRE66 | 19380 | Réducteur | 64mm | 203mm | 1.9mm | Aucun |
| F126LRE44 | 18890 | Réducteur | 305mm | 152mm | 1.9mm | Aucun |

INFORMATIONS COMPLÉMENTAIRES

Certifié par l'Association canadienne de normalisation.

AVERTISSEMENT

Les produits nVent doivent être installés et utilisés uniquement comme indiqué dans les feuilles d'instructions et les documents de formation de nVent. Les feuilles d'instructions sont disponibles sur www.nvent.com et auprès de votre représentant du service client nVent. Une installation incorrecte, une mauvaise utilisation, une mauvaise application ou tout autre défaut de respect total des instructions et des avertissements de nVent peut entraîner une défaillance du produit, des dommages matériels, des blessures corporelles graves et la mort et/ou annuler votre garantie.



Notre portefeuille puissant de marques:

CADDY ERICO HOFFMAN ILSCO SCHROFF TRACHTE