

A2 Standard Coupler, Coated, MG, 32 mm, #10

RÉFÉRENCE CATALOGUE

EL32A2MG



Coated reinforcing bar is used in place of plain reinforcing bars to protect against corrosion. Typical applications include bridges, parking structures, pavement, marine structures and repair work. nVent LENTON couplers and mechanical anchors are available in multiple coatings to meet specific job requirements.

CERTIFICATIONS



FONCTIONS

Designed to splice the same diameter bars where the second bar can be rotated and is not restricted in its axial direction

Slim design maintains concrete cover

Installs quickly and easily

Multiple coatings available

ATTRIBUTS DU PRODUIT

Matériau: Acier

Finition: Galvanisé mécaniquement

Norme de finition: ASTM® B695 Classe 50 avec joint au chromate trivalent transparent

Protection de coupleur: Standard

Entièrement fabriqué aux États-Unis d'Amérique: Oui

Taille de barre d'armature, métrique: 32 mm

Taille de barre d'armature, US: #10

Diamètre (Ø): 44 mm

Longueur (L): 96mm

Profondeur de barre (BD): 40mm

Écartement des barres (BG): 16mm

Poids unitaire: 0.69 kg

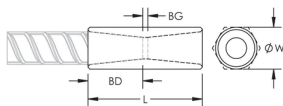
Conçu pour respecter les normes suivantes: AASHTO;ABNT NBR 8548:1984;ACI 318 type 1 (rendement spécifié de 125 %);ACI 318 type 2 (résistance à la traction spécifiée);ACI 349;ACI 359;AS3600

Quantité par colis: 16

INFORMATIONS COMPLÉMENTAIRES

Bar dimensions and weights listed may vary by region. Coupler sizes not shown may be available by special order. Contact your nVent LENTON representative for more information.

DIAGRAMMES



AVERTISSEMENT

Les produits nVent doivent être installés et utilisés uniquement comme indiqué dans les feuilles d'instructions et les documents de formation de nVent. Les feuilles d'instructions sont disponibles sur www.nvent.com et auprès de votre représentant du service client nVent. Une installation incorrecte, une mauvaise utilisation, une mauvaise application ou tout autre défaut de respect total des instructions et des avertissements de nVent peut entraîner une défaillance du produit, des dommages matériels, des blessures corporelles graves et la mort et/ou annuler votre garantie.

Amérique du Nord

+1 800 753 9221

Option 1 – Service client

Option 2 – Assistance

technique

Europe

Pays-Bas :

+31 800-0200135

France :

+33 800 901 793

Europe

Allemagne :

800 1890272

Autres pays :

+31 13 5835404

APAC

Shanghai :

+ 86 21 2412 1618/19

Sydney :

+61 2 9751 8500



Notre portefeuille puissant de marques:

CADDY

ERICO

HOFFMAN

ILSCO

SCHROFF

TRACHTE