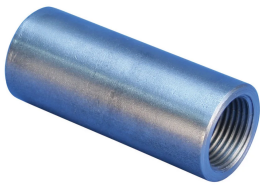


A22 Standard Coupler, High Strength, Plain, 36 mm, #11, 35M

RÉFÉRENCE CATALOGUE

EL36A22



The A22 family of standard couplers is designed for use on ASTM A615 grade 100 (700MPa) reinforcing steel. The performance of the spliced connection is designed to meet the bars' specified ultimate tensile strength of 115ksi (792MPa).

FONCTIONS

Designed to splice the same diameter bars where one bar can be rotated and the bar is not restricted in its axial direction

Slim design reduces concrete cover

Installs quickly and easily

ATTRIBUTS DU PRODUIT

Matériau: Acier

Finition: Brut

Entièrement fabriqué aux États-Unis d'Amérique: Oui

Taille de barre d'armature, métrique: 36 mm

Taille de barre d'armature, US: #11

Taille de barre d'armature, Canada: 35M

Diamètre (Ø): 57 mm

Longueur (L): 121mm

Profondeur de barre (BD): 52mm

Écartement des barres (BG): 17mm

Poids unitaire: 1.63 kg

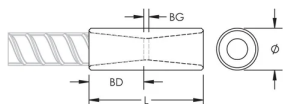
Conçu pour respecter les normes suivantes: AASHTO; ABNT NBR 8548:1984; ACI 318 type 1 (rendement spécifié de 125 %); ACI 318 type 2 (résistance à la traction spécifiée); ACI 349; ACI 359; AS3600

Quantité par colis: 12

INFORMATIONS COMPLÉMENTAIRES

Bar dimensions and weights listed may vary by region. Coupler sizes not shown may be available by special order. Contact your nVent LENTON representative for more information.

DIAGRAMMES



AVERTISSEMENT

Les produits nVent doivent être installés et utilisés uniquement comme indiqué dans les feuilles d'instructions et les documents de formation de nVent. Les feuilles d'instructions sont disponibles sur www.nvent.com et auprès de votre représentant du service client nVent. Une installation incorrecte, une mauvaise utilisation, une mauvaise application ou tout autre défaut de respect total des instructions et des avertissements de nVent peut entraîner une défaillance du produit, des dommages matériels, des blessures corporelles graves et la mort et/ou annuler votre garantie.

Amérique du Nord

+1 800 753 9221
Option 1 – Service client
Option 2 – Assistance
technique

Europe

Pays-Bas :
+31 800-0200135
France :
+33 800 901 793

Europe

Allemagne :
800 1890272
Autres pays :
+31 13 5835404

APAC

Shanghai :
+ 86 21 2412 1618/19
Sydney :
+61 2 9751 8500



Notre portefeuille puissant de marques:

CADDY ERICO HOFFMAN ILSCO SCHROFF TRACHTE