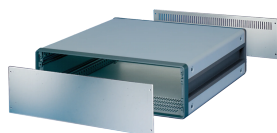


CompacPRO| Face arrière avec ouïes

La face arrière avec emplacements ventilés peut être utilisée pour le coffret CompacPRO. La face arrière est vissée sur le cadre arrière.



CERTIFICATIONS



FONCTIONS

Matériau Al 3,0 mm

SPÉCIFICATIONS

Matériau:	Aluminium
Finition:	Anodisé
Compatible avec:	Coffrets
Famille de produits:	CompacPRO
Type:	Panneau arrière
Type de produit:	Panneau latéral

Table 1/1

Référence catalogue	Hauteur du rack	Largeur du rack	Quantité par colis
30823-027	3U	63HP	1
30823-033	4U	42HP	1
30823-036	4U	63HP	1
30823-021	3U	28HP	1
30823-024	3U	42HP	1

Référence catalogue	Hauteur du rack	Largeur du rack	Quantité par colis
30823-518	4U	84HP	1
30823-512	2U	84HP	1
30823-045	6U	63HP	1
30823-015	2U	42HP	1
30823-521	6U	84HP	1
30823-515	3U	84HP	1

AVERTISSEMENT

Les produits nVent doivent être installés et utilisés uniquement comme indiqué dans les feuilles d'instructions et les documents de formation de nVent. Les feuilles d'instructions sont disponibles sur www.nvent.com et auprès de votre représentant du service client nVent. Une installation incorrecte, une mauvaise utilisation, une mauvaise application ou tout autre défaut de respect total des instructions et des avertissements de nVent peut entraîner une défaillance du produit, des dommages matériels, des blessures corporelles graves et la mort et/ou annuler votre garantie.

North America

All locations
+1.763.422.2661
Chat with us:
nvent.com/schroff

Europe

Straubenhardt, Germany
+49.7082.794.0
Betschdorf, France
+33.3.88.90.64.90
Warsaw, Poland
+48.22.209.98.35
Assago, Italy
+39.02.932.7141
Chat with us:
nvent.com/schroff

Asia

Shanghai, China
+86.21.2412.6943
Qingdao, China
+86.532.8771.6101
Singapore
+65.6768.5800
Shin-Yokohama, Japan
+81.45.476.0271
Chat with us:
nvent.com/schroff

Middle East & India

Dubai, United Arab Emirates
+971.4.378.1700
Bangalore, India
+91.80.6715.2001
Istanbul, Turkey
+90.216.250.7374
Chat with us:
nvent.com/schroff



Notre portefeuille puissant de marques:

CADDY ERICO HOFFMAN ILSCO SCHROFF TRACHTE