

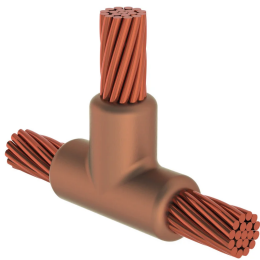
# Cable to Cable, TL, 50 mm<sup>2</sup> Concentric, 9 mm Conductor 1 OD, 50 mm<sup>2</sup> Concentric, 9 mm Conductor 2 OD

## Data Solutions

### RÉFÉRENCE CATALOGUE

---

#### TLRY3Y3



Les moules en graphite de nVent ERICO Cadweld sont conçus et fabriqués pour prendre en charge des milliers de types de connexions et de combinaisons de conducteur.

### FONCTIONS

---

Forme une connexion permanente à faible résistance

Fournit une liaison moléculaire

Les connexions exothermiques nVent ERICO Cadweld ont les mêmes capacités nominales de courant que le conducteur

Installation portable ne nécessitant aucune source de courant externe

Les installateurs peuvent être formés sans peine aux connexions exothermiques nVent ERICO Cadweld

Les connexions peuvent être inspectées visuellement

### ATTRIBUTS DU PRODUIT

---

Gamme des moules: TL Mold Family

Conducteur 1: 50 mm<sup>2</sup> concentrique

Diamètre extérieur du conducteur 1, nominal: 8.99mm

Conducteur 2: 50 mm<sup>2</sup> concentrique

Diamètre extérieur du conducteur 2, nominal: 8.99mm

Séparation du moule: Vertical

Creuset fendu: Non

Plaques d'usure: Non

Moule uniquement: Non

Matériau de soudage: 115 ou 115PLUSF20, vendus séparément

Presse: L160, vendu séparément

Bâti: Non obligatoire

Code de prix: R

Facilité d'utilisation: Difficile

## INFORMATIONS PRODUIT COMPLÉMENTAIRES

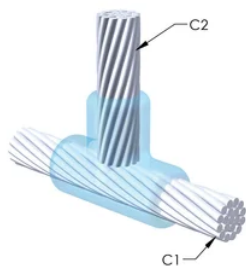
Pour les applications telles que les salles d'ordinateur, tunnels ou autres endroits à faible ventilation, spécifiez un moule nVent ERICO Cadweld Exolon sans fumée. Ajouter un préfixe XL au numéro de pièce de moule standard lors de la commande (par exemple, TAC2Q2Q devient XLTAC2Q2Q). De même, le matériau de soudure nVent ERICO Cadweld Exolon est désigné par le préfixe XL (par exemple, 150 devient XL150).

Un éclateur peut être requis entre les conducteurs. Voir l'étiquette du moule pour plus d'informations.

XX-X-XX-XX-L-M-W		
XX	Gamme des moules	
X	Code de prix	
XX	Code de conducteur 1	
XX	Code du conducteur 2	
L*	Creuset fendu	La section de creuset est fendue sur les moules à ouverture horizontale pour un nettoyage plus facile
M*	Moule uniquement	
W*	Plaques d'usure	L'abrasion mécanique des moules est réduite aux points d'entrée des câbles

\* Vide si aucun

## DIAGRAMMES



## AVERTISSEMENT

Les produits nVent doivent être installés et utilisés uniquement comme indiqué dans les feuilles d'instructions et les documents de formation de nVent. Les feuilles d'instructions sont disponibles sur [www.nvent.com](http://www.nvent.com) et auprès de votre représentant du service client nVent. Une installation incorrecte, une mauvaise utilisation, une mauvaise application ou tout autre défaut de respect total des instructions et des avertissements de nVent peut entraîner une défaillance du produit, des

dommages matériels, des blessures corporelles graves et la mort et/ou annuler votre garantie.



Notre gamme complète de marques:

**CADDY ERICO HOFFMAN ILSCO SCHROFF TRACHTE**

©2026 nVent. Toutes les marques et tous les logos nVent sont la propriété ou sont sous licence de nVent Services GmbH ou de ses sociétés affiliées. Toutes les autres marques déposées sont la propriété de leurs détenteurs respectifs. nVent se réserve le droit de modifier les spécifications sans préavis.

Ce document est généré par le système.