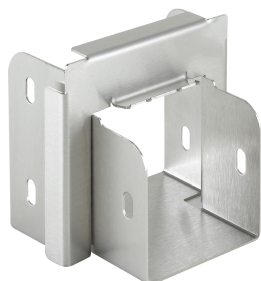


## Réducteur Clean Tray



Les réducteurs Clean Tray sont utilisés pour réduire un chemin de câbles Clean Tray. Le système acier inoxydable Clean Tray est conçu pour protéger le câblage des applications nécessitant de fréquents lavages .

### FONCTIONS

---

Les réducteurs Clean Tray sont utilisés pour réduire un chemin de câbles Clean Tray.

Le système en acier inoxydable Clean Tray est conçu pour protéger le câblage prévu des applications nécessitant des lavages fréquents

## SPÉCIFICATIONS

**Finition:** Finition brossée 3

**Matériau:** Acier inoxydable 304

Table 1/2

| Référence catalogue | Référence article | Type      | Hauteur | Largeur | Épaisseur |
|---------------------|-------------------|-----------|---------|---------|-----------|
| CTS4644RRSS         | 16622             | Réducteur | 64mm    | 64mm    | 1.27mm    |
| CT4644RSS           | 15825             | Réducteur | 64mm    | 64mm    | 1.27mm    |
| CTS6644RLSS         | 17151             | Réducteur | 64mm    | 64mm    | 1.27mm    |
| CTS6633RRSS         | 16626             | Réducteur | 64mm    | 64mm    | 1.27mm    |
| CT4633RSS           | 15826             | Réducteur | 64mm    | 64mm    | 1.27mm    |
| CT6622RSS           | 15827             | Réducteur | 64mm    | 64mm    | 1.27mm    |
| CT6633RSS           | 15832             | Réducteur | 64mm    | 64mm    | 1.27mm    |
| CTS6633RLSS         | 17152             | Réducteur | 64mm    | 64mm    | 1.27mm    |
| CT4433RSS           | 15823             | Réducteur | 102mm   | 102mm   | 1.27mm    |
| CT6644RSS           | 15831             | Réducteur | 64mm    | 64mm    | 1.27mm    |
| CTS6644RRSS         | 16625             | Réducteur | 64mm    | 64mm    | 1.27mm    |
| CT6646RSS           | 15828             | Réducteur | 64mm    | 64mm    | 1.27mm    |
| CT4422RSS           | 15824             | Réducteur | 102mm   | 102mm   | 1.27mm    |
| CTS4433RLSS         | 15801             | Réducteur | 64mm    | 64mm    | 1.27mm    |
| CTS6646RLSS         | 17148             | Réducteur | 64mm    | 64mm    | 1.27mm    |
| CTS4644RLSS         | 17143             | Réducteur | 64mm    | 64mm    | 1.27mm    |
| CTS6646RRSS         | 16624             | Réducteur | 64mm    | 64mm    | 1.27mm    |
| CTS4633RLSS         | 17144             | Réducteur | 64mm    | 64mm    | 1.27mm    |
| CTS4433RRSS         | 16621             | Réducteur | 64mm    | 64mm    | 1.27mm    |
| CTS4633RRSS         | 16623             | Réducteur | 64mm    | 64mm    | 1.27mm    |

Table 2/2

| Référence catalogue | Référence article | Type      | Hauteur | Largeur | Épaisseur |
|---------------------|-------------------|-----------|---------|---------|-----------|
| CT3322RSS           | 15822             | Réducteur | 76mm    | 64mm    | 1.27mm    |

## AVERTISSEMENT

Les produits nVent doivent être installés et utilisés uniquement comme indiqué dans les feuilles d'instructions et les documents de formation de nVent. Les feuilles d'instructions sont disponibles sur [www.nvent.com](http://www.nvent.com) et auprès de votre représentant du service client nVent. Une installation incorrecte, une mauvaise utilisation, une mauvaise application ou tout autre défaut de respect total des instructions et des avertissements de nVent peut entraîner une défaillance du produit, des dommages matériels, des blessures corporelles graves et la mort et/ou annuler votre garantie.



Notre gamme complète de marques:

**CADDY   ERICO   HOFFMAN   ILSCO   SCHROFF   TRACHTE**

©2026 nVent. Toutes les marques et tous les logos nVent sont la propriété ou sont sous licence de nVent Services GmbH ou de ses sociétés affiliées. Toutes les autres marques déposées sont la propriété de leurs détenteurs respectifs. nVent se réserve le droit de modifier les spécifications sans préavis.

Ce document est généré par le système.