

# Dado a occhiello



## CARATTERISTICHE

Da usare con sistemi di ancoraggio per installare i sistemi di catenarie direttamente sul calcestruzzo

## SPECIFICHE

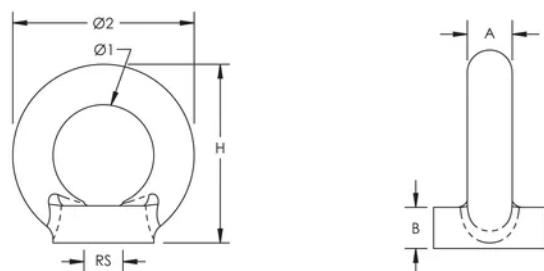
Table 1/2

Codice a catalogo	Numero articolo	Materiale	Finitura	Dimensione barra (RS)	Diametro 1 (Ø1)	Diametro 2 (Ø2)
196855	196855	Acciaio	Zincata a caldo	M12	30 mm	54 mm

Table 2/2

Codice a catalogo	Numero articolo	Altezza (H)	A.	B
196855	196855	53 mm	12 mm	12 mm

## SCHEMI



## AVVERTIMENTO

---

I prodotti nVent devono essere installati e utilizzati solo come indicato nelle schede istruzioni e nei materiali di formazione di nVent. Le schede istruzioni sono disponibili su [www.nvent.com](http://www.nvent.com) e presso il vostro rappresentante del servizio clienti nVent. Un'installazione scorretta, un uso improprio, un'applicazione errata o qualsiasi altro mancato rispetto completo delle istruzioni e degli avvertimenti di nVent può causare malfunzionamenti del prodotto, danni alla proprietà, gravi lesioni personali e morte e/o annullare la vostra garanzia.

### Nord America

+1.800.753.9221

Opzione 1 – Assistenza  
clienti

Opzione 2 – Assistenza  
tecnica

### Europa

Paesi Bassi:

+31 800-0200135

Francia:

+33 800 901 793

### Europa

Germania:

800 1890272

altri paesi:

+31 13 5835404

### APAC

Shanghai:

+ 86 21 2412 1618/19

Sydney:

+61 2 9751 8500



Il nostro straordinario portafoglio di marchi:

CADDY

ERICO

HOFFMAN

ILSCO

SCHROFF

TRACHTE

