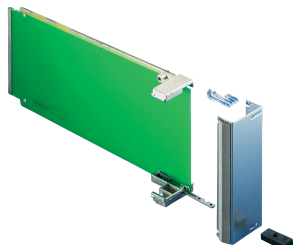


Pannello anteriore AMC con maniglia



Pannello anteriore AdvancedMC con guarnizione EMC per moduli AMC.0 Rev. 2.0.

CERTIFICAZIONI



CARATTERISTICHE

Conforme alla specifica AMC.0 R2.0

Pannello frontale per meccanismo a maniglia (con forature per tubo luminoso)

Per l'uso con il meccanismo a maniglia AMC, AMC.0 R2.0

SPECIFICHE

Tipo di accessorio: Pannello frontale

Tipo di prodotto: Pannello frontale

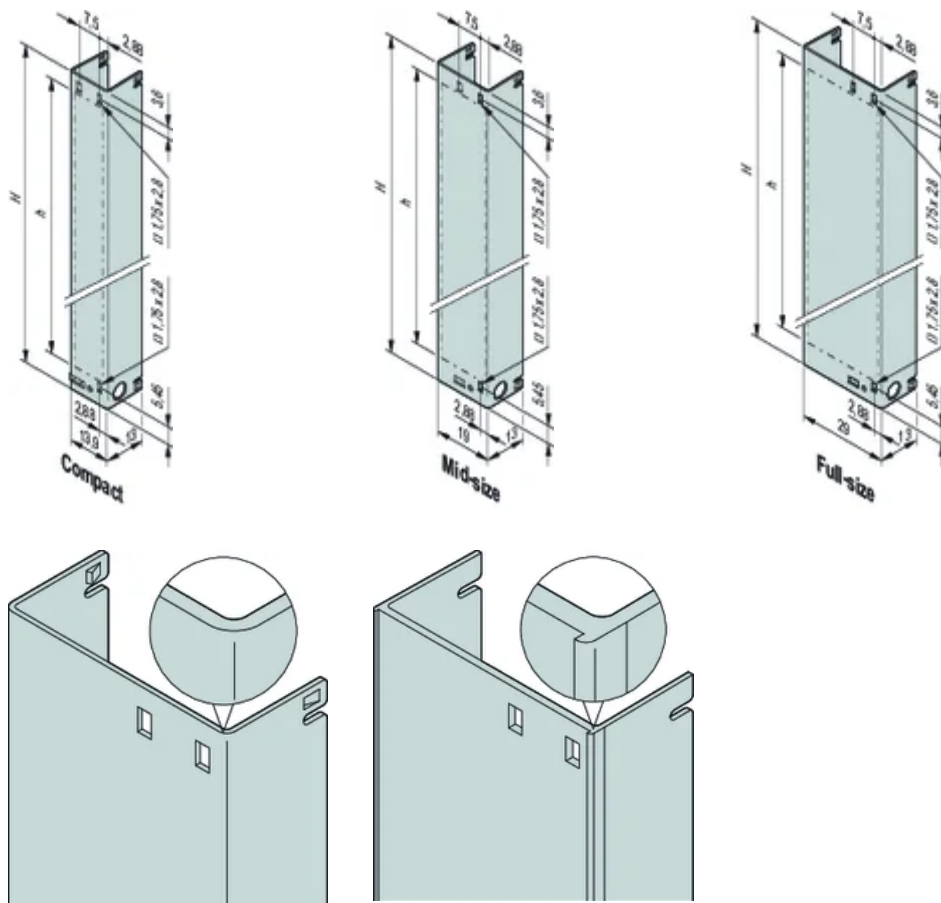
Table 1/2

| Codice a catalogo | Altezza (H) | Larghezza rack | Funzione di progettazione | Materiale | Finitura | Quantità nella confezione |
|-------------------|-------------|----------------|---------------------------|----------------------|-----------|---------------------------|
| 30849-658 | 73.8mm | 4HP | Di medie dimensioni | Alluminio | Passivato | 1 |
| 30849-694 | 148.8mm | 6HP | Dimensioni standard | Alluminio | Passivato | 1 |
| 30849-406 | 148.8mm | 4HP | Di medie dimensioni | Acciaio inossidabile | | 1 |

| Codice a catalogo | Altezza (H) | Larghezza rack | Funzione di progettazione | Materiale | Finitura | Quantità nella confezione |
|-------------------|-------------|----------------|---------------------------|----------------------|-----------|---------------------------|
| 30849-402 | 73.8mm | 3HP | Compatta | Acciaio inossidabile | | 1 |
| 30849-403 | 73.8mm | 4HP | Di medie dimensioni | Acciaio inossidabile | | 1 |
| 30849-682 | 73.8mm | 6HP | Dimensioni standard | Alluminio | Passivato | 1 |
| 30849-407 | 148.8mm | 6HP | Dimensioni standard | Acciaio inossidabile | | 1 |
| 30849-404 | 73.8mm | 6HP | Dimensioni standard | Acciaio inossidabile | | 1 |
| 30849-670 | 148.8mm | 4HP | | Alluminio | Passivato | 1 |

Table 2/2

| Codice a catalogo | Finitura anteriore | Finitura posteriore | Profondità (D) | Larghezza (W) |
|-------------------|--------------------|---------------------|----------------|---------------|
| 30849-658 | Grezzo | Grezzo | 2.5mm | 19mm |
| 30849-694 | Grezzo | Grezzo | 2.5mm | 29mm |
| 30849-406 | Grezzo | Grezzo | 1mm | 19mm |
| 30849-402 | Grezzo | Grezzo | 1mm | 13.9mm |
| 30849-403 | Grezzo | Grezzo | 1mm | 19mm |
| 30849-682 | Grezzo | Grezzo | 2.5mm | 29mm |
| 30849-407 | Grezzo | Grezzo | 1mm | 29mm |
| 30849-404 | Grezzo | Grezzo | 1mm | 29mm |
| 30849-670 | Grezzo | Grezzo | 2.5mm | 19mm |



AVVERTIMENTO

I prodotti nVent devono essere installati e utilizzati solo come indicato nelle schede istruzioni e nei materiali di formazione di nVent. Le schede istruzioni sono disponibili su www.nvent.com e presso il vostro rappresentante del servizio clienti nVent. Un'installazione scorretta, un uso improprio, un'applicazione errata o qualsiasi altro mancato rispetto completo delle istruzioni e degli avvertimenti di nVent può causare malfunzionamenti del prodotto, danni alla proprietà, gravi lesioni personali e morte e/o annullare la vostra garanzia.

North America

All locations
 +1.763.422.2661
 Chat with us:
nvent.com/schroff

Europe

Straubenhardt, Germany
 +49.7082.794.0
 Betschdorf, France
 +33.3.88.90.64.90
 Warsaw, Poland
 +48.22.209.98.35
 Assago, Italy
 +39.02.932.7141
 Chat with us:
nvent.com/schroff

Asia

Shanghai, China
 +86.21.2412.6943
 Qingdao, China
 +86.532.8771.6101
 Singapore
 +65.6768.5800
 Shin-Yokohama, Japan
 +81.45.476.0271
 Chat with us:
nvent.com/schroff

Middle East & India

Dubai, United Arab Emirates
 +971.4.378.1700
 Bangalore, India
 +91.80.6715.2001
 Istanbul, Turkey
 +90.216.250.7374
 Chat with us:
nvent.com/schroff



Il nostro straordinario portafoglio di marchi:

CADDY ERICO HOFFMAN ILSCO SCHROFF TRACHTE