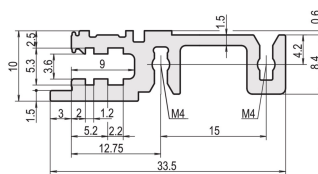
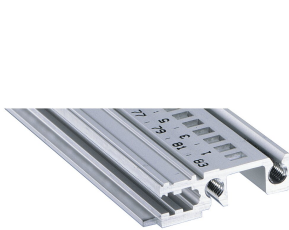


# Guida orizzontale anteriore, tipo H-KD, pesante, labbro corto, 20 CV

## CODICE A CATALOGO

**34560-220**



Combinations of horizontal rails and side panels

		Combinations of horizontal rails and side panels			
		"4" can be combined		"2" combination not recommended	
Rack 19"	Standard rail	-	+	+	+
	Standard rail with 19" backplane	+	+	+	+
Rack 21"	Standard rail	+	+	-	-
	Standard rail with 21" backplane	+	+	-	-
Rack 23"	Standard rail	+	+	-	-
	Standard rail with 23" backplane	+	+	-	-
	Standard rail with 23" backplane and 23" backplane	+	+	-	-
	Standard rail with 23" backplane and 23" backplane	+	+	-	-
		Light 1.1	Flexion 2	Heavy 2.1	Rugged 2.2

Guida orizzontale in alluminio estruso di tipo H-KD (H-KD = labbro corto pesante) con superficie anodizzata e superficie di contatto conduttiva. Contrassegni HP stampati per un rapido posizionamento ottico delle guide. Adatto per RatiopacPRO/-AIR ed EuropacPRO/-rugged).

## CERTIFICAZIONI



## CARATTERISTICHE

Installazione in alto e in basso

Labbro corto (H-KD)

Alluminio estruso, finitura anodizzata, superficie di contatto conduttiva

## ATTRIBUTI DEL PRODOTTO

Larghezza rack: 20HP

Quantità nella confezione: 1

Finitura: Anodizzato

Lunghezza: 106.68mm

Materiale: Alluminio

Famiglia di prodotti: EuropacPRO; RatiopacPRO; RatiopacPRO air; CompacPRO; PropacPRO

Tipo di prodotto: Guida orizzontale

Tipo: Per impieghi pesanti, KD

Funziona con: Rack secondari; Custodie

Net Weight: 0.04kg

## INFORMAZIONI DI PRODOTTO AGGIUNTIVE

La consegna è in confezioni multiple standard. I prezzi si riferiscono a ciascun articolo.

Tenere presente che le consegne possono essere effettuate nei QSP indicati (ad esempio 5 pezzi, 10 pezzi, 50 pezzi, ecc.). Le quantità d'ordine diverse (ad esempio 2 pezzi) possono essere modificate con la quantità di consegna successiva possibile = quantità confezione standard.

## AVVERTIMENTO

I prodotti nVent devono essere installati e utilizzati solo come indicato nelle schede istruzioni e nei materiali di formazione di nVent. Le schede istruzioni sono disponibili su [www.nvent.com](http://www.nvent.com) e presso il vostro rappresentante del servizio clienti nVent. Un'installazione scorretta, un uso improprio, un'applicazione errata o qualsiasi altro mancato rispetto completo delle istruzioni e degli avvertimenti di nVent può causare malfunzionamenti del prodotto, danni alla proprietà, gravi lesioni personali e morte e/o annullare la vostra garanzia.

### North America

All locations  
+1.763.422.2661  
Chat with us:  
[nvent.com/schroff](http://nvent.com/schroff)

### Europe

Straubenhardt, Germany  
+49.7082.794.0  
Betschdorf, France  
+33.3.88.90.64.90  
Warsaw, Poland  
+48.22.209.98.35  
Assago, Italy  
+39.02.932.7141  
Chat with us:  
[nvent.com/schroff](http://nvent.com/schroff)

### Asia

Shanghai, China  
+86.21.2412.6943  
Qingdao, China  
+86.532.8771.6101  
Singapore  
+65.6768.5800  
Shin-Yokohama, Japan  
+81.45.476.0271  
Chat with us:  
[nvent.com/schroff](http://nvent.com/schroff)

### Middle East & India

Dubai, United Arab  
Emirates  
+971.4.378.1700  
Bangalore, India  
+91.80.6715.2001  
Istanbul, Turkey  
+90.216.250.7374  
Chat with us:  
[nvent.com/schroff](http://nvent.com/schroff)



Il nostro straordinario portafoglio di marchi:

**CADDY ERICO HOFFMAN ILSCO SCHROFF TRACHTE**