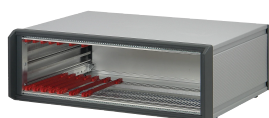


# Valigetta desktop completa PropacPRO, non schermata



La custodia nVent SCHROFF PropacPRO fornisce protezione elettronica per assemblaggi da 19" come unità plug-in ed euroboard. I telai in alluminio pressofuso e i pannelli laterali a profilo garantiscono una soluzione robusta. Inoltre, è disponibile un'ampia gamma di accessori.

## CERTIFICAZIONI



## CARATTERISTICHE

Custodia da tavolo, preconfigurata in conformità alla norma IEC 60297-3-101 per componenti da 19"

Non schermato

Fessure di ventilazione nella piastra base

Pannello posteriore perforato

Conforme a DIN EN 62368-1

## SPECIFICHE

<b>Carico statico:</b>	25kg
<b>Tipo di prodotto:</b>	Custodia
<b>Tipo:</b>	Custodia per componenti da 19"
<b>Schermatura EMC:</b>	No (installabile in un secondo momento)
<b>Famiglia di prodotti:</b>	PropacPRO

Table 1/3

Codice a catalogo	Altezza del rack	Larghezza rack	Profondità	Quantità nella confezione	Altezza utile	Larghezza utile
24576-022	6U	84HP	446mm	1	245.7mm	432mm
24576-005	3U	42HP	386mm	1	112.3mm	219mm
24576-002	3U	28HP	326mm	1	112.3mm	148mm
24576-010	3U	84HP	326mm	1	112.3mm	432mm
24576-011	3U	84HP	386mm	1	112.3mm	432mm
24576-021	6U	84HP	326mm	1	245.7mm	432mm
24576-004	3U	42HP	326mm	1	112.3mm	219mm
24576-006	3U	63HP	266mm	1	112.3mm	326mm
24576-009	3U	84HP	266mm	1	112.3mm	432mm
24576-012	3U	84HP	446mm	1	112.3mm	432mm
24576-013	3U	84HP	506mm	1	112.3mm	432mm
24576-003	3U	42HP	266mm	1	112.3mm	219mm
24576-007	3U	63HP	326mm	1	112.3mm	326mm
24576-001	3U	28HP	266mm	1	112.3mm	148mm
24576-008	3U	63HP	386mm	1	112.3mm	326mm

Table 2/3

Codice a catalogo	Struttura del telaio anteriore	Opzione di raffreddamento	È conforme a	Finitura	Altezza	Materiale
24576-022	Monopezzo	N.	CODICE 60297-3-101	Passivato, Verniciato a polvere	289mm	Alluminio
24576-005	Monopezzo	N.	CODICE 60297-3-101	Passivato, Verniciato a polvere	155.5mm	Alluminio
24576-002	Monopezzo	N.	CODICE 60297-3-101	Passivato, Verniciato a polvere	155.5mm	Alluminio
24576-010	Monopezzo	N.	CODICE 60297-3-101	Passivato, Verniciato a polvere	155.5mm	Alluminio
24576-011	Monopezzo	N.	CODICE 60297-3-101	Passivato, Verniciato a polvere	155.5mm	Alluminio
24576-021	Monopezzo	N.	CODICE 60297-3-101	Passivato, Verniciato a polvere	289mm	Alluminio

Codice a catalogo	Struttura del telaio anteriore	Opzione di raffreddamento	È conforme a	Finitura	Altezza	Materiale
24576-004	Monopezzo	N.	CODICE 60297-3-101	Passivato, Verniciato a polvere	155.5mm	Alluminio
24576-006	Monopezzo	N.	CODICE 60297-3-101	Passivato, Verniciato a polvere	155.5mm	Alluminio
24576-009	Monopezzo	N.	CODICE 60297-3-101	Passivato, Verniciato a polvere	155.5mm	Alluminio
24576-012	Monopezzo	N.	CODICE 60297-3-101	Passivato, Verniciato a polvere	155.5mm	Alluminio
24576-013	Monopezzo	N.	CODICE 60297-3-101	Passivato, Verniciato a polvere	155.5mm	Alluminio
24576-003	Monopezzo	N.	CODICE 60297-3-101	Passivato, Verniciato a polvere	155.5mm	Alluminio
24576-007	Monopezzo	N.	CODICE 60297-3-101	Passivato, Verniciato a polvere	155.5mm	Alluminio
24576-001	Monopezzo	N.	CODICE 60297-3-101	Passivato, Verniciato a polvere	155.5mm	Alluminio
24576-008	Monopezzo	N.	CODICE 60297-3-101	Passivato, Verniciato a polvere	155.5mm	Alluminio

Table 3/3

Codice a catalogo	Grado di protezione	Larghezza
24576-022	IP20	470.3mm
24576-005	IP20	257mm
24576-002	IP20	185.9mm
24576-010	IP20	470.3mm
24576-011	IP20	470.3mm
24576-021	IP20	470.3mm
24576-004	IP20	257mm
24576-006	IP20	363.7mm
24576-009	IP20	470.3mm
24576-012	IP20	470.3mm
24576-013	IP20	470.3mm

Codice a catalogo	Grado di protezione	Larghezza
24576-003	IP20	257mm
24576-007	IP20	363.7mm
24576-001	IP20	185.9mm
24576-008	IP20	363.7mm

## AVVERTIMENTO

I prodotti nVent devono essere installati e utilizzati solo come indicato nelle schede istruzioni e nei materiali di formazione di nVent. Le schede istruzioni sono disponibili su [www.nvent.com](http://www.nvent.com) e presso il vostro rappresentante del servizio clienti nVent. Un'installazione scorretta, un uso improprio, un'applicazione errata o qualsiasi altro mancato rispetto completo delle istruzioni e degli avvertimenti di nVent può causare malfunzionamenti del prodotto, danni alla proprietà, gravi lesioni personali e morte e/o annullare la vostra garanzia.

### North America

All locations  
+1.763.422.2661  
Chat with us:  
[nvent.com/schroff](http://nvent.com/schroff)

### Europe

Straubenhardt, Germany  
+49.7082.794.0  
Betschdorf, France  
+33.3.88.90.64.90  
Warsaw, Poland  
+48.22.209.98.35  
Assago, Italy  
+39.02.932.7141  
Chat with us:  
[nvent.com/schroff](http://nvent.com/schroff)

### Asia

Shanghai, China  
+86.21.2412.6943  
Qingdao, China  
+86.532.8771.6101  
Singapore  
+65.6768.5800  
Shin-Yokohama, Japan  
+81.45.476.0271  
Chat with us:  
[nvent.com/schroff](http://nvent.com/schroff)

### Middle East & India

Dubai, United Arab Emirates  
+971.4.378.1700  
Bangalore, India  
+91.80.6715.2001  
Istanbul, Turkey  
+90.216.250.7374  
Chat with us:  
[nvent.com/schroff](http://nvent.com/schroff)



Il nostro straordinario portafoglio di marchi:

**CADDY ERICO HOFFMAN ILSCO SCHROFF TRACHTE**