

## DB Earthpoint, uno Stud



Messa a terra e collegamento sono parte integrante di qualsiasi progettazione moderna di sistemi di protezione elettrica. Un sistema di messa a terra efficace è un elemento chiave della protezione. È necessario eseguire un collegamento equipotenziale tra tutti gli elementi per il trasporto di corrente in una struttura e un sistema di messa a terra, ai fini della sicurezza personale, in caso, per esempio, di un guasto alla catenaria.

Un sistema di protezione catodica impedisce anche i danni da corrosione alle strutture in acciaio e riduce i costi di manutenzione.

È cruciale per aiutare a fornire sicurezza del personale, nonché protezione affidabile per apparecchiature vitali e, in alcuni casi, minimizzare interruzioni di servizio e costosi tempi di inattività. Grazie a oltre un secolo di esperienza nella progettazione e produzione di soluzioni di messa a terra e collegamento, ERICO vi offre un sistema di qualità per soddisfare le vostre necessità.

### CARATTERISTICHE

Punto di contatto con la terra di collegamento a massa preferenziale

Consente la produzione di ponti di terra utilizzando le connessioni esotermiche nVent ERICO Cadweld per il collegamento a conduttori rotondi solidi, rotondi a trefoli o piatti fabbricati in rame o acciaio

Dadi e bulloni sono forniti non assemblati

Un cappuccio in plastica è installato sul foro filettato per impedire intrusioni di calcestruzzo

### SPECIFICHE

**Materiale:** Rame

Table 1/1

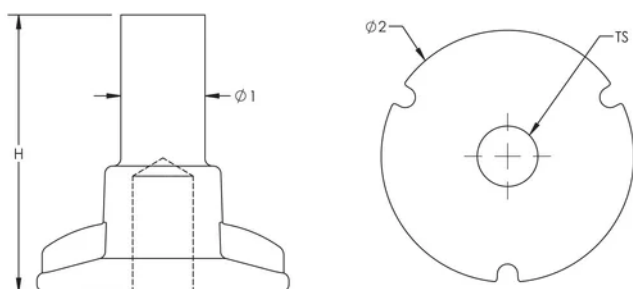
Codice a catalogo	Numero articolo	Altezza (H)	Diametro 1 (Ø1)	Diametro 2 (Ø2)	Dimensioni delle filettature (TS)
DB16A	166180	55 mm	16 mm	50 mm	M16
DB10A	166120	55 mm	16 mm	50 mm	M10
DB12ABLK		55 mm	16 mm	50 mm	M12
DB12A	166150	55 mm	16 mm	50 mm	M12

Codice a catalogo	Numero articolo	Altezza (H)	Diametro 1 (Ø1)	Diametro 2 (Ø2)	Dimensioni delle filettature (TS)
DB16ABLK		55 mm	16 mm	50 mm	M16
DB10ABLK		55 mm	16 mm	50 mm	M10

## INFORMAZIONI DI PRODOTTO AGGIUNTIVE

Gli assemblaggi richiedono conduttori e connessioni nVent ERICO Cadweld che devono essere ordinati separatamente.

## SCHEMI



## AVVERTIMENTO

I prodotti nVent devono essere installati e utilizzati solo come indicato nelle schede istruzioni e nei materiali di formazione di nVent. Le schede istruzioni sono disponibili su [www.nvent.com](http://www.nvent.com) e presso il vostro rappresentante del servizio clienti nVent. Un'installazione scorretta, un uso improprio, un'applicazione errata o qualsiasi altro mancato rispetto completo delle istruzioni e degli avvertimenti di nVent può causare malfunzionamenti del prodotto, danni alla proprietà, gravi lesioni personali e morte e/o annullare la vostra garanzia.

⚠ WARNING: This product can expose you to chemicals including lead, which is known to the State of California to cause cancer and birth defects or other reproductive harm. For more information go to [www.P65Warnings.ca.gov](http://www.P65Warnings.ca.gov).

### Nord America

+1.800.753.9221  
Opzione 1 – Assistenza  
clienti  
Opzione 2 – Assistenza  
tecnica

### Europa

Paesi Bassi:  
+31 800-0200135  
Francia:  
+33 800 901 793

### Europa

Germania:  
800 1890272  
altri paesi:  
+31 13 5835404

### APAC

Shanghai:  
+ 86 21 2412 1618/19  
Sydney:  
+61 2 9751 8500



Il nostro straordinario portafoglio di marchi:

**CADDY ERICO HOFFMAN ILSCO SCHROFF TRACHTE**