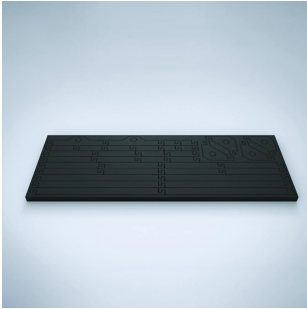


## Kit combinato per montaggio a parete, CK



Una guarnizione di facile applicazione per la sigillatura delle casse affiancate con aperture lavorate, numerose configurazioni possibili.

### CARATTERISTICHE

---

Descrizione: Il kit per l'unione di casse a parete deve essere utilizzato se un cliente desidera installare due o più casse una accanto all'altra. In questo modo il cliente può creare molte più configurazioni di casse di quelle disponibili in precedenza.

Materiale: Gomma EPDM con spessore di 10 mm.

Quantità nell'imballaggio: La guarnizione per l'unione è disponibile nel formato a incastro insieme agli accessori di montaggio.

## SPECIFICHE

Table 1/1

Codice a catalogo	Altezza	Larghezza	Profondità	Materiale della cassa	Famiglia di prodotti	Materiale
CK01	794mm	269mm	5mm	Lamiera d'acciaio	Montaggio a parete	EPDM

Quantità nella confezione: 1

## INFORMAZIONI DI PRODOTTO AGGIUNTIVE

Non adatto per AFS.

## AVVERTIMENTO

I prodotti nVent devono essere installati e utilizzati solo come indicato nelle schede istruzioni e nei materiali di formazione di nVent. Le schede istruzioni sono disponibili su [www.nvent.com](http://www.nvent.com) e presso il vostro rappresentante del servizio clienti nVent. Un'installazione scorretta, un uso improprio, un'applicazione errata o qualsiasi altro mancato rispetto completo delle istruzioni e degli avvertimenti di nVent può causare malfunzionamenti del prodotto, danni alla proprietà, gravi lesioni personali e morte e/o annullare la vostra garanzia.



Il nostro straordinario portafoglio di marchi:

**CADDY ERICO HOFFMAN ILSCO SCHROFF TRACHTE**