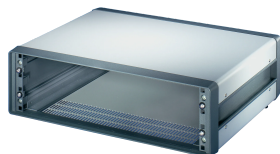


Custodia da tavolo Comptec da 19", non schermata



Il contenitore nVent SCHROFF Comptec è compatibile con un armadietto da 19" ed è utilizzato per alloggiare gruppi come sottorack da 19", vassoi per ventole da 19" o pannelli anteriori da 19". Questo caso viene generalmente utilizzato anche per le applicazioni desktop.

CERTIFICAZIONI



CARATTERISTICHE

Custodia da tavolo (pre-montata)

Non schermato

Fessure di ventilazione nella piastra base

Telai anteriore e posteriore in alluminio pressofuso

Coperchio superiore, piastra di base e pannello posteriore in acciaio

Conforme a DIN EN 62368-1

SPECIFICHE

| | |
|------------------------------|---|
| Tipo di prodotto: | Custodia |
| Tipo: | Custodia per rack secondari da 19" e telai da 19" |
| Famiglia di prodotti: | Comptec |

Table 1/2

| Codice a catalogo | Altezza del rack | Altezza | Larghezza rack | Profondità | Materiale | Quantità nella confezione |
|-------------------|------------------|---------|----------------|------------|--------------------|---------------------------|
| 10225-615 | 6U | 286mm | 84HP | 400mm | Alluminio, Acciaio | 1 |
| 10225-670 | 12U | 553mm | 84HP | 400mm | Alluminio | 1 |
| 10225-602 | 4U | 198mm | 84HP | 300mm | Alluminio, Acciaio | 1 |
| 10225-667 | 9U | 420mm | 84HP | 400mm | Alluminio | 1 |
| 10225-640 | 9U | 420mm | 84HP | 600mm | Alluminio, Acciaio | 1 |
| 10225-638 | 7U | 331mm | 84HP | 600mm | Alluminio, Acciaio | 1 |
| 10225-682 | 9U | 420mm | 84HP | 500mm | Alluminio | 1 |
| 10225-637 | 6U | 286mm | 84HP | 600mm | Alluminio, Acciaio | 1 |
| 10225-604 | 6U | 286mm | 84HP | 300mm | Alluminio, Acciaio | 1 |
| 10225-629 | 9U | 420mm | 84HP | 500mm | Alluminio, Acciaio | 1 |
| 10225-627 | 7U | 331mm | 84HP | 500mm | Alluminio, Acciaio | 1 |
| 10225-685 | 12U | 553mm | 84HP | 500mm | Alluminio | 1 |
| 10225-626 | 6U | 286mm | 84HP | 500mm | Alluminio, Acciaio | 1 |
| 10225-624 | 4U | 198mm | 84HP | 500mm | Alluminio, Acciaio | 1 |
| 10225-693 | 9U | 420mm | 84HP | 600mm | Alluminio | 1 |
| 10225-612 | 3U | 153mm | 84HP | 400mm | Alluminio, Acciaio | 1 |
| 10225-623 | 3U | 153mm | 84HP | 500mm | Alluminio, Acciaio | 1 |
| 10225-601 | 3U | 153mm | 84HP | 300mm | Alluminio, Acciaio | 1 |
| 10225-618 | 9U | 420mm | 84HP | 400mm | Alluminio, Acciaio | 1 |
| 10225-696 | 12U | 553mm | 84HP | 600mm | Alluminio | 1 |

Table 2/2

| Codice a catalogo | Altezza del rack | Altezza | Larghezza rack | Profondità | Materiale | Quantità nella confezione |
|-------------------|------------------|---------|----------------|------------|-----------|---------------------------|
|-------------------|------------------|---------|----------------|------------|-----------|---------------------------|

| | | | | | | |
|-----------|----|-------|------|-------|-----------------------|---|
| 10225-616 | 7U | 331mm | 84HP | 400mm | Alluminio, Acciaio | 1 |
| 10225-613 | 4U | 198mm | 84HP | 400mm | Alluminio, Acciaio | 1 |

Table 1/2

| Codice a catalogo | Altezza utile | Larghezza utile | Struttura del telaio anteriore | Opzione di raffreddamento | È conforme a | Schermatura EMC |
|-------------------|---------------|-----------------|--------------------------------|---------------------------|--------------------|-----------------|
| 10225-615 | 267.6mm | 451mm | Monopezzo | N. | CODICE 60297-3-100 | N. |
| 10225-670 | 534mm | 451mm | Monopezzo | N. | CODICE 60297-3-100 | N. |
| 10225-602 | 178.7mm | 451mm | Monopezzo | N. | CODICE 60297-3-100 | N. |
| 10225-667 | 400.9mm | 451mm | Monopezzo | N. | CODICE 60297-3-100 | N. |
| 10225-640 | 400.9mm | 451mm | Monopezzo | N. | CODICE 60297-3-100 | N. |
| 10225-638 | 312mm | 451mm | Monopezzo | N. | CODICE 60297-3-100 | N. |
| 10225-682 | 400.9mm | 451mm | Monopezzo | N. | CODICE 60297-3-100 | N. |
| 10225-637 | 267.6mm | 451mm | Monopezzo | N. | CODICE 60297-3-100 | N. |
| 10225-604 | 267.6mm | 451mm | Monopezzo | N. | CODICE 60297-3-100 | N. |
| 10225-629 | 400.9mm | 451mm | Monopezzo | N. | CODICE 60297-3-100 | N. |
| 10225-627 | 312mm | 451mm | Monopezzo | N. | CODICE 60297-3-100 | N. |
| 10225-685 | 534mm | 451mm | Monopezzo | N. | CODICE 60297-3-100 | N. |
| 10225-626 | 267.6mm | 451mm | Monopezzo | N. | CODICE 60297-3-100 | N. |
| 10225-624 | 178.7mm | 451mm | Monopezzo | N. | CODICE 60297-3-100 | N. |
| 10225-693 | 400.9mm | 451mm | Monopezzo | N. | CODICE 60297-3-100 | N. |
| 10225-612 | 134.2mm | 451mm | Monopezzo | N. | CODICE 60297-3-100 | N. |
| 10225-623 | 134.2mm | 451mm | Monopezzo | N. | CODICE 60297-3-100 | N. |

| Codice a catalogo | Altezza utile | Larghezza utile | Struttura del telaio anteriore | Opzione di raffreddamento | È conforme a | Schermatura EMC |
|-------------------|---------------|-----------------|--------------------------------|---------------------------|--------------------|-----------------|
| 10225-601 | 134.2mm | 451mm | Monopezzo | N. | CODICE 60297-3-100 | N. |
| 10225-618 | 400.9mm | 451mm | Monopezzo | N. | CODICE 60297-3-100 | N. |
| 10225-696 | 534mm | 451mm | Monopezzo | N. | CODICE 60297-3-100 | N. |

Table 2/2

| Codice a catalogo | Altezza utile | Larghezza utile | Struttura del telaio anteriore | Opzione di raffreddamento | È conforme a | Schermatura EMC |
|-------------------|---------------|-----------------|--------------------------------|---------------------------|--------------------|-----------------|
| 10225-616 | 312mm | 451mm | Monopezzo | N. | CODICE 60297-3-100 | N. |
| 10225-613 | 178.7mm | 451mm | Monopezzo | N. | CODICE 60297-3-100 | N. |

Table 1/2

| Codice a catalogo | Finitura | Grado di protezione | Carico statico | Larghezza |
|-------------------|----------------------|---------------------|----------------|-----------|
| 10225-615 | Verniciato a polvere | IP20 | 40kg | 520mm |
| 10225-670 | Verniciato a polvere | IP20 | 40kg | 520mm |
| 10225-602 | Verniciato a polvere | IP20 | 40kg | 520mm |
| 10225-667 | Verniciato a polvere | IP20 | 40kg | 520mm |
| 10225-640 | Verniciato a polvere | IP20 | 40kg | 520mm |
| 10225-638 | Verniciato a polvere | IP20 | 40kg | 520mm |
| 10225-682 | Verniciato a polvere | IP20 | 40kg | 520mm |
| 10225-637 | Verniciato a polvere | IP20 | 40kg | 520mm |
| 10225-604 | Verniciato a polvere | IP20 | 40kg | 520mm |
| 10225-629 | Verniciato a polvere | IP20 | 40kg | 520mm |
| 10225-627 | Verniciato a polvere | IP20 | 40kg | 520mm |
| 10225-685 | Verniciato a polvere | IP20 | 40kg | 520mm |
| 10225-626 | Verniciato a polvere | IP20 | 40kg | 520mm |
| 10225-624 | Verniciato a polvere | IP20 | 40kg | 520mm |
| 10225-693 | Verniciato a polvere | IP20 | 40kg | 520mm |
| 10225-612 | Verniciato a polvere | IP20 | 40kg | 520mm |
| 10225-623 | Verniciato a polvere | IP20 | 40kg | 520mm |
| 10225-601 | Verniciato a polvere | IP20 | 40kg | 520mm |
| 10225-618 | Verniciato a polvere | IP20 | 40kg | 520mm |
| 10225-696 | Verniciato a polvere | IP20 | 40kg | 520mm |

| Codice a catalogo | Finitura | Grado di protezione | Carico statico | Larghezza |
|-------------------|----------------------|---------------------|----------------|-----------|
| 10225-616 | Verniciato a polvere | IP20 | 40kg | 520mm |
| 10225-613 | Verniciato a polvere | IP20 | 40kg | 520mm |

AVVERTIMENTO

I prodotti nVent devono essere installati e utilizzati solo come indicato nelle schede istruzioni e nei materiali di formazione di nVent. Le schede istruzioni sono disponibili su www.nvent.com e presso il vostro rappresentante del servizio clienti nVent. Un'installazione scorretta, un uso improprio, un'applicazione errata o qualsiasi altro mancato rispetto completo delle istruzioni e degli avvertimenti di nVent può causare malfunzionamenti del prodotto, danni alla proprietà, gravi lesioni personali e morte e/o annullare la vostra garanzia.

North America

All locations
+1.763.422.2661
Chat with us:
nvent.com/schroff

Europe

Straubenhardt, Germany
+49.7082.794.0
Betschdorf, France
+33.3.88.90.64.90
Warsaw, Poland
+48.22.209.98.35
Assago, Italy
+39.02.932.7141
Chat with us:
nvent.com/schroff

Asia

Shanghai, China
+86.21.2412.6943
Qingdao, China
+86.532.8771.6101
Singapore
+65.6768.5800
Shin-Yokohama, Japan
+81.45.476.0271
Chat with us:
nvent.com/schroff

Middle East & India

Dubai, United Arab
Emirates
+971.4.378.1700
Bangalore, India
+91.80.6715.2001
Istanbul, Turkey
+90.216.250.7374
Chat with us:
nvent.com/schroff



Il nostro straordinario portafoglio di marchi:

CADDY ERICO HOFFMAN ILSCO SCHROFF TRACHTE