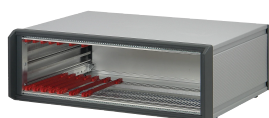


Custodia desktop completa PropacPRO, schermata



La custodia nVent SCHROFF PropacPRO fornisce protezione elettronica per assemblaggi da 19" come unità plug-in ed euroboard. I telai in alluminio pressofuso e i pannelli laterali a profilo garantiscono una soluzione robusta. Il contenitore include la schermatura EMC di serie.

CERTIFICAZIONI



CARATTERISTICHE

Custodia da tavolo, preconfigurata in conformità alla norma IEC 60297-3-101 per componenti da 19"

Schermato

Fessure di ventilazione nella piastra base

Pannello posteriore con fessure di ventilazione

IP 20 in conformità alla norma IEC 60529

Conforme a DIN EN 62368-1

SPECIFICHE

Carico statico:	25kg
Tipo di prodotto:	Custodia
Tipo:	Custodia per componenti da 19"
Famiglia di prodotti:	PropacPRO
Schermatura EMC:	Sì

Table 1/3

Codice a catalogo	Altezza del rack	Larghezza rack	Profondità	Quantità nella confezione	Altezza utile	Larghezza utile
24576-122	6U	84HP	446mm	1	245.7mm	432mm
24576-105	3U	42HP	386mm	1	112.3mm	219mm
24576-102	3U	28HP	326mm	1	112.3mm	148mm
24576-110	3U	84HP	326mm	1	112.3mm	432mm
24576-111	3U	84HP	386mm	1	112.3mm	432mm
24576-121	6U	84HP	326mm	1	245.7mm	432mm
24576-104	3U	42HP	326mm	1	112.3mm	219mm
24576-106	3U	63HP	266mm	1	112.3mm	326mm
24576-109	3U	84HP	266mm	1	112.3mm	432mm
24576-112	3U	84HP	446mm	1	112.3mm	432mm
24576-113	3U	84HP	506mm	1	112.3mm	432mm
24576-103	3U	42HP	266mm	1	112.3mm	219mm
24576-107	3U	63HP	326mm	1	112.3mm	326mm
24576-101	3U	28HP	266mm	1	112.3mm	148mm
24576-108	3U	63HP	386mm	1	112.3mm	326mm

Table 2/3

Codice a catalogo	Struttura del telaio anteriore	Opzione di raffreddamento	È conforme a	Finitura	Altezza	Materiale
24576-122	Monopezzo	N.	CODICE 60297-3-101	Passivato, Verniciato a polvere	289mm	Alluminio
24576-105	Monopezzo	N.	CODICE 60297-3-101	Passivato, Verniciato a polvere	155.5mm	Alluminio
24576-102	Monopezzo	N.	CODICE 60297-3-101	Passivato, Verniciato a polvere	155.5mm	Alluminio
24576-110	Monopezzo	N.	CODICE 60297-3-101	Passivato, Verniciato a polvere	155.5mm	Alluminio
24576-111	Monopezzo	N.	CODICE 60297-3-101	Passivato, Verniciato a polvere	155.5mm	Alluminio
24576-121	Monopezzo	N.	CODICE 60297-3-101	Passivato, Verniciato a polvere	289mm	Alluminio

Codice a catalogo	Struttura del telaio anteriore	Opzione di raffreddamento	È conforme a	Finitura	Altezza	Materiale
24576-104	Monopezzo	N.	CODICE 60297-3-101	Passivato, Verniciato a polvere	155.5mm	Alluminio
24576-106	Monopezzo	N.	CODICE 60297-3-101	Passivato, Verniciato a polvere	155.5mm	Alluminio
24576-109	Monopezzo	N.	CODICE 60297-3-101	Passivato, Verniciato a polvere	155.5mm	Alluminio
24576-112	Monopezzo	N.	CODICE 60297-3-101	Passivato, Verniciato a polvere	155.5mm	Alluminio
24576-113	Monopezzo	N.	CODICE 60297-3-101	Passivato, Verniciato a polvere	155.5mm	Alluminio
24576-103	Monopezzo	N.	CODICE 60297-3-101	Passivato, Verniciato a polvere	155.5mm	Alluminio
24576-107	Monopezzo	N.	CODICE 60297-3-101	Passivato, Verniciato a polvere	155.5mm	Alluminio
24576-101	Monopezzo	N.	CODICE 60297-3-101	Passivato, Verniciato a polvere	155.5mm	Alluminio
24576-108	Monopezzo	N.	CODICE 60297-3-101	Passivato, Verniciato a polvere	155.5mm	Alluminio

Table 3/3

Codice a catalogo	Grado di protezione	Larghezza
24576-122	IP20	470.3mm
24576-105	IP20	257mm
24576-102	IP20	185.9mm
24576-110	IP20	470.3mm
24576-111	IP20	470.3mm
24576-121	IP20	470.3mm
24576-104	IP20	257mm
24576-106	IP20	363.7mm
24576-109	IP20	470.3mm
24576-112	IP20	470.3mm
24576-113	IP20	470.3mm

Codice a catalogo	Grado di protezione	Larghezza
24576-103	IP20	257mm
24576-107	IP20	363.7mm
24576-101	IP20	185.9mm
24576-108	IP20	363.7mm

AVVERTIMENTO

I prodotti nVent devono essere installati e utilizzati solo come indicato nelle schede istruzioni e nei materiali di formazione di nVent. Le schede istruzioni sono disponibili su www.nvent.com e presso il vostro rappresentante del servizio clienti nVent. Un'installazione scorretta, un uso improprio, un'applicazione errata o qualsiasi altro mancato rispetto completo delle istruzioni e degli avvertimenti di nVent può causare malfunzionamenti del prodotto, danni alla proprietà, gravi lesioni personali e morte e/o annullare la vostra garanzia.

North America

All locations
+1.763.422.2661
Chat with us:
nvent.com/schroff

Europe

Straubenhardt, Germany
+49.7082.794.0
Betschdorf, France
+33.3.88.90.64.90
Warsaw, Poland
+48.22.209.98.35
Assago, Italy
+39.02.932.7141
Chat with us:
nvent.com/schroff

Asia

Shanghai, China
+86.21.2412.6943
Qingdao, China
+86.532.8771.6101
Singapore
+65.6768.5800
Shin-Yokohama, Japan
+81.45.476.0271
Chat with us:
nvent.com/schroff

Middle East & India

Dubai, United Arab Emirates
+971.4.378.1700
Bangalore, India
+91.80.6715.2001
Istanbul, Turkey
+90.216.250.7374
Chat with us:
nvent.com/schroff



Il nostro straordinario portafoglio di marchi:

CADDY ERICO HOFFMAN ILSCO SCHROFF TRACHTE