

Maniche per M2.5



Il manicotto guida la vite a collare durante il fissaggio del pannello anteriore.

CERTIFICAZIONI



CARATTERISTICHE

Il manicotto guida la vite a collare durante il fissaggio del pannello anteriore

Il manicotto è inserito nel foro allungato del pannello anteriore

SPECIFICHE

Funziona con: Pannelli frontali

Tipo di prodotto: Manicotto

Table 1/2

| Codice a catalogo | Materiale | Finitura | Colore | Quantità nella confezione | Codice colore | Profondità (D) |
|-------------------|----------------------|---------------------------------|---------------|---------------------------|---------------|----------------|
| 21100-886 | Ottone | Rivestimento superiore organico | | 100 | | 4.4mm |
| 21100-662 | Acciaio inossidabile | | | 100 | | 4.4mm |
| 21100-660 | Ottone | Nichelato | | 100 | | 4.4mm |
| 21100-591 | Poliammide 6 | | Jet Black | 100 | RAL 9005 | 6.9mm |
| 21100-464 | Poliammide 6 | | Grigio ghiaia | 100 | RAL 7032 | 6.9mm |

| Codice a catalogo | Materiale | Finitura | Colore | Quantità nella confezione | Codice colore | Profondità (D) |
|-------------------|----------------------|-----------|--------|---------------------------|---------------|----------------|
| 21100-659 | Ottone | Nichelato | | 10 | | |
| 21100-661 | Acciaio inossidabile | | | 10 | | |
| 21100-885 | Ottone | | | 10 | | |

Table 2/2

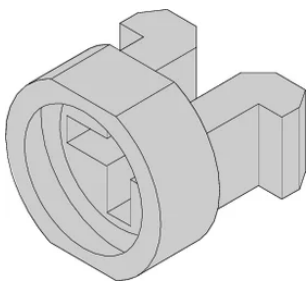
| Codice a catalogo | Altezza (H) | Larghezza (W) | Classificazione dell'infiammabilità |
|-------------------|-------------|---------------|-------------------------------------|
| 21100-886 | 6mm | 8mm | |
| 21100-662 | 6mm | 8mm | |
| 21100-660 | 6mm | 8mm | |
| 21100-591 | 6mm | 6.8mm | UL® 94V-2 |
| 21100-464 | 6mm | 6.8mm | UL® 94V-2 |
| 21100-659 | | | |
| 21100-661 | | | |
| 21100-885 | | | |

INFORMAZIONI DI PRODOTTO AGGIUNTIVE

I manicotti metallici sui pannelli anteriori parziali devono essere inseriti a pressione.

Tutti i manicotti possono essere utilizzati per il pannello anteriore > 2 CV.

SCHEMI



AVVERTIMENTO

I prodotti nVent devono essere installati e utilizzati solo come indicato nelle schede istruzioni e nei materiali di formazione di nVent. Le schede istruzioni sono disponibili su www.nvent.com e presso il vostro rappresentante del servizio clienti nVent. Un'installazione scorretta, un uso improprio, un'applicazione errata o qualsiasi altro mancato rispetto completo delle istruzioni e degli avvertimenti di nVent può causare malfunzionamenti del prodotto, danni alla proprietà, gravi lesioni personali e morte e/o annullare la vostra garanzia.

North America

All locations

+1.763.422.2661

Chat with us:

nvent.com/schroff

Europe

Straubenhardt, Germany

+49.7082.794.0

Betschdorf, France

+33.3.88.90.64.90

Warsaw, Poland

+48.22.209.98.35

Assago, Italy

+39.02.932.7141

Chat with us:

nvent.com/schroff

Asia

Shanghai, China

+86.21.2412.6943

Qingdao, China

+86.532.8771.6101

Singapore

+65.6768.5800

Shin-Yokohama, Japan

+81.45.476.0271

Chat with us:

nvent.com/schroff

Middle East & India

Dubai, United Arab

Emirates

+971.4.378.1700

Bangalore, India

+91.80.6715.2001

Istanbul, Turkey

+90.216.250.7374

Chat with us:

nvent.com/schroff



Il nostro straordinario portafoglio di marchi:

CADDY

ERICO

HOFFMAN

ILSCO

SCHROFF

TRACHTE