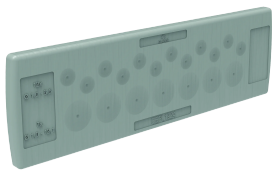


Kabelinvoer Glandplaat rechthoekig, CEPL



CEPL kabelingangen zijn bij uitstek geschikt voor toepassingen waarbij een behuizing veel binnenkomende of uitgaande kabels nodig heeft, maar er is slechts een beperkte installatieruimte. CEPL-ingangen kunnen snel en eenvoudig worden geïnstalleerd zonder gereedschap.

INDUSTRIENORMEN

UL 508A Component Recognized; Type 1, 12; File No. E61997

UL94 V-0 Flammability

NEMA Type 1, 12

CE

IP54

KENMERKEN

Afwerking: Grijs

Verpakkingseenheid: 10

Omschrijving: Snelle, kosteneffectieve en gereedschapsvrije kabelinvoer voor binnenkomende kabels en/of pneumatische leidingen in een behuizing. Het kliksysteem werkt voor wanddikten van 1,5 tot 2,5 mm.

Temperatuurbestendigheid: -40°C tot +90°C

Ontvlambaarheid: UL94 V-0

Beschermingsklasse: IP54, NEMA 1, 12

Materiaal: TPE

SPECIFICATIES

Table 1/1						
Catalogusnummer	Aantal kabelingangen	Kabelingang	Configuratie	Groote uitsparing	Hoogte	Breedte
CEPL1924	19	(12) x 1.0 - 6.5 mm, (7) 1.0 - 12.1 mm		36 x 112mm	44mm	142mm
CEPL1724	17	(5) 1.0 - 10.5 mm, (12) 1.0 - 12.6 mm		36 x 112mm	44mm	142mm
CEPL4824	48	(48) 1.0 - 6.5 mm		36 x 112mm	44mm	142mm
CEPL4224	42	(12) 1.0 - 7.2 mm, (17) 1.0 - 6.4 mm, (12) 1.0 - 5.0 mm, (1) 1.0 - 4.7 mm		36 x 112mm	44mm	142mm
CEPL1424	14	(14) 1.0 - 12.1 mm	12 x 1.0-15.0mm (.04-.59)	36 x 112mm	44mm	142mm
CEPL1224	12	(12) 1.0 - 15.0 mm		36 x 112mm	44mm	142mm
CEPL5024	50	(50) 1.0 - 6.55 mm		36 x 112mm	44mm	142mm
CEPL2624	26	(16) 1.0 - 6.5 mm, (4) 1.0 - 12.1 mm, (4) 1.0 - 16.1 mm, (2) ASI-LTG		36 x 112mm	44mm	142mm
CEPL1824	18	(4) 1.0 - 6.5 mm, (5) 1.0 - 10.5 mm, (5) 1.0 - 12.5 mm, (4) 1.0 - 16.1 mm		36 x 112mm	44mm	142mm

WAARSCHUWING

nVent-producten moeten alleen worden geïnstalleerd en gebruikt zoals aangegeven in de instructiebladen en trainingsmateriaal van nVent. Instructiebladen zijn beschikbaar op www.nvent.com en bij uw nVent klantenservicevertegenwoordiger. Onjuiste installatie, misbruik, verkeerde toepassing of ander falen om de instructies en waarschuwingen van nVent volledig te volgen, kan leiden tot productstoringen, schade aan eigendommen, ernstig lichamelijk letsel en de dood en/of uw garantie ongeldig maken.



Ons krachtige merkenportfolio:

CADDY ERICO HOFFMAN ILSCO SCHROFF TRACHTE

©2026 nVent. Alle nVent-merken en -logo's zijn eigendom van of in licentie gegeven door nVent Services GmbH of haar gelieerde ondernemingen. Alle andere handelsmerken zijn het eigendom van hun respectieve eigenaren. nVent behoudt zich het recht voor om specificaties zonder kennisgeving te wijzigen.

Dit document is door het systeem gegenereerd.