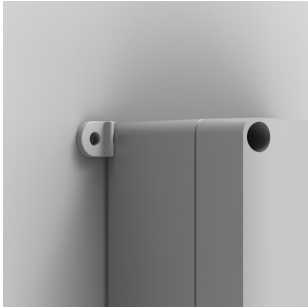


Wandmontagebeugels, SFL



De klemmenkast kan met deze beugels eenvoudig worden gemonteerd op de installatielocatie, zonder dat een interne toegang noodzakelijk is. De beugels zijn corrosiebestendig, en dit is perfect voor zware omstandigheden.

KENMERKEN

Omschrijving: Montagebeugels voor wandbevestiging.

Materiaal: Polycarbonaat.

Afwerking: RAL 7035.

Verpakkingseenheid: 4 stuks, inclusief bevestigingsmateriaal.

Four brackets with mounting accessories

SPECIFICATIES

Table 1/1

| Catalogusnummer | Hoogte | Breedte | Diepte | Materiaal behuizing | Productserie | Materiaal |
|-----------------|--------|---------|--------|---------------------|---------------|---------------|
| SFL1E | 30mm | 15mm | 10mm | ABS | Klemmenkasten | Polycarbonaat |

WAARSCHUWING

nVent-producten moeten alleen worden geïnstalleerd en gebruikt zoals aangegeven in de instructiebladen en trainingsmateriaal van nVent. Instructiebladen zijn beschikbaar op www.nvent.com en bij uw nVent klantenservicevertegenwoordiger. Onjuiste installatie, misbruik, verkeerde toepassing of ander falen om de instructies en waarschuwingen van nVent volledig te volgen, kan leiden tot productstoringen, schade aan eigendommen, ernstig lichamelijk letsel en de dood en/of uw garantie ongeldig maken.



Ons krachtige merkenportfolio:

CADDY ERICO HOFFMAN ILSCO SCHROFF TRACHTE