

## 2-2-otworowy kątownik narożny



### FUNKCJE

Służy do tworzenia konstrukcji metalowych z pomocą profili nVent CADDY Eristrut

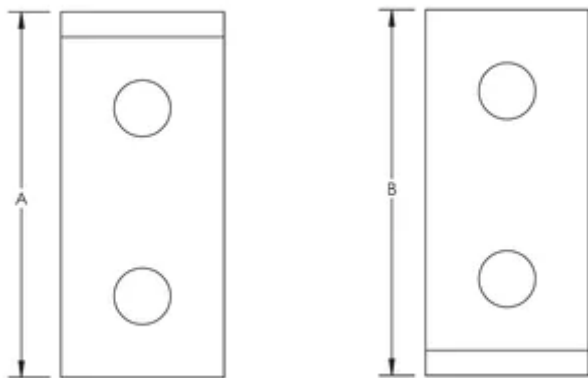
### SPECYFIKACJE

Table 1/2

Numer katalogowy	Numer artykułu	Materiał	Wykończenie	Rozmiar otworu (HS)	Grubość (T)	A.
ZWA205S6	388761	Stal nierdzewna 316 (norma EN 1.4401)		14 mm	6 mm	102 mm
ZW205	313380	Stal	Cynkowane ogniowo	14 mm	6 mm	102 mm
ZWA205EG	387652	Stal	Ocynkowane galwanicznie	14 mm	6 mm	100 mm
ZWA205	387650	Stal	Cynkowane ogniowo	14 mm	6 mm	102 mm

Table 2/2

Numer katalogowy	Numer artykułu	B.	Wkręt w zestawie	Średnica wkrętu (Sc)	Długość wkrętu (L)
ZWA205S6	388761	86 mm	Nie		
ZW205	313380	86 mm	Tak	10 mm	25mm
ZWA205EG	387652	95 mm	Nie		
ZWA205	387650	86 mm	Nie		



## OSTRZEŻENIE

---

Produkty nVent powinny być instalowane i używane wyłącznie zgodnie z instrukcjami i materiałami szkoleniowymi nVent. Instrukcje są dostępne na stronie [www.nvent.com](http://www.nvent.com) oraz u przedstawiciela działu obsługi klienta firmy nVent. Nieprawidłowa instalacja, niewłaściwe użycie, niewłaściwe zastosowanie lub inne nieprzestrzeganie instrukcji i ostrzeżeń nVent może spowodować nieprawidłowe działanie produktu, uszkodzenie mienia, poważne obrażenia ciała i śmierć i/lub utratę gwarancji.

### Ameryka Północna

+1.800.753.9221

Opcja 1 – obsługa klienta

Opcja 2 – wsparcie

techniczne

### Europa

Niderlandy:

+31 800-0200135

Francja:

+33 800 901 793

### Europa

Niemcy:

800 1890272

Inne kraje:

+31 13 5835404

### APAC

Szanghaj:

+ 86 21 2412 1618/19

Sydney:

+61 2 975 185 00



Marki w naszej ofercie:

**CADDY**

**ERICO**

**HOFFMAN**

**ILSCO**

**SCHROFF**

**TRACHTE**

