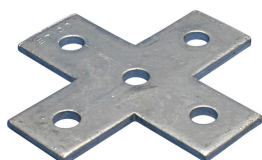


# Wspornik krzyżowy z pięcioma otworami



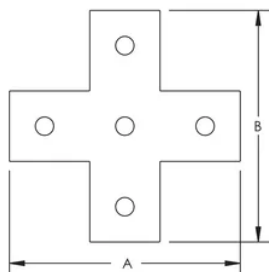
## SPECYFIKACJE

**Materiał:** Stal

Table 1/1

Numer katalogowy	Numer artykułu	Wykończenie	Rozmiar otworu (HS)	Grubość (T)	A.	B.
ZEA109	387590	Cynkowane ogniowo	14 mm	6 mm	138 mm	138 mm
ZEA109EG	387592	Ocynkowane galwanicznie	14 mm	6 mm	135 mm	135 mm

## SCHEMATY



## OSTRZEŻENIE

Produkty nVent powinny być instalowane i używane wyłącznie zgodnie z instrukcjami i materiałami szkoleniowymi nVent. Instrukcje są dostępne na stronie [www.nvent.com](http://www.nvent.com) oraz u przedstawiciela działu obsługi klienta firmy nVent. Nieprawidłowa instalacja, niewłaściwe użycie, niewłaściwe zastosowanie lub inne nieprzestrzeganie instrukcji i ostrzeżeń nVent może spowodować nieprawidłowe działanie produktu, uszkodzenie mienia, poważne obrażenia ciała i śmierć i/lub utratę

gwarancji.

#### **Ameryka Północna**

+1.800.753.9221

Opcja 1 – obsługa klienta

Opcja 2 – wsparcie

techniczne

#### **Europa**

Niderlandy:

+31 800-0200135

Francja:

+33 800 901 793

#### **Europa**

Niemcy:

800 1890272

Inne kraje:

+31 13 5835404

#### **APAC**

Szanghaj:

+ 86 21 2412 1618/19

Sydney:

+61 2 975 185 00



Marki w naszej ofercie:

**CADDY**

**ERICO**

**HOFFMAN**

**ILSCO**

**SCHROFF**

**TRACHTE**



©2026 nVent. Wszystkie znaki i logo nVent są własnością firmy nVent Services GmbH albo jej spółek zależnych lub są licencjonowane. Wszystkie pozostałe znaki towarowe są własnością odpowiednich właścicieli. Firma nVent zastrzega sobie prawo do zmiany specyfikacji bez powiadomienia.

Ten dokument jest generowany przez system.